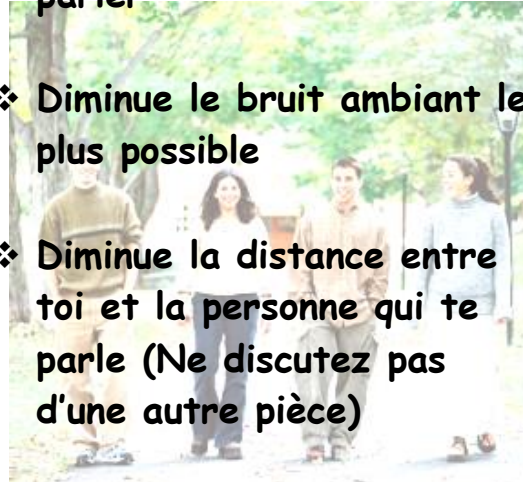


- ❖ Vérifie si tu as bien compris le message en reformulant ce que tu as entendu
- ❖ Pose des questions lorsque tu ne comprends pas
- ❖ Demande aux gens de reformuler seulement les parties du message que tu n'as pas comprises
- ❖ Si tu en as, assures-toi que tes appareils auditifs, ton implant cochléaire ou ton BAHA fonctionne bien



- ❖ Dis aux gens d'attirer ton attention avant de te parler



- ❖ Diminue le bruit ambiant le plus possible
- ❖ Diminue la distance entre toi et la personne qui te parle (Ne discutez pas d'une autre pièce)
- ❖ Dis aux gens de te parler clairement, mais sans crier
- ❖ Demande aux gens de parler une seule personne à la fois
- ❖ Place-toi en face des gens qui te parlent
- ❖ Assure-toi de bien voir les lèvres et le visage des gens qui te parlent

Les Stratégies de Communication



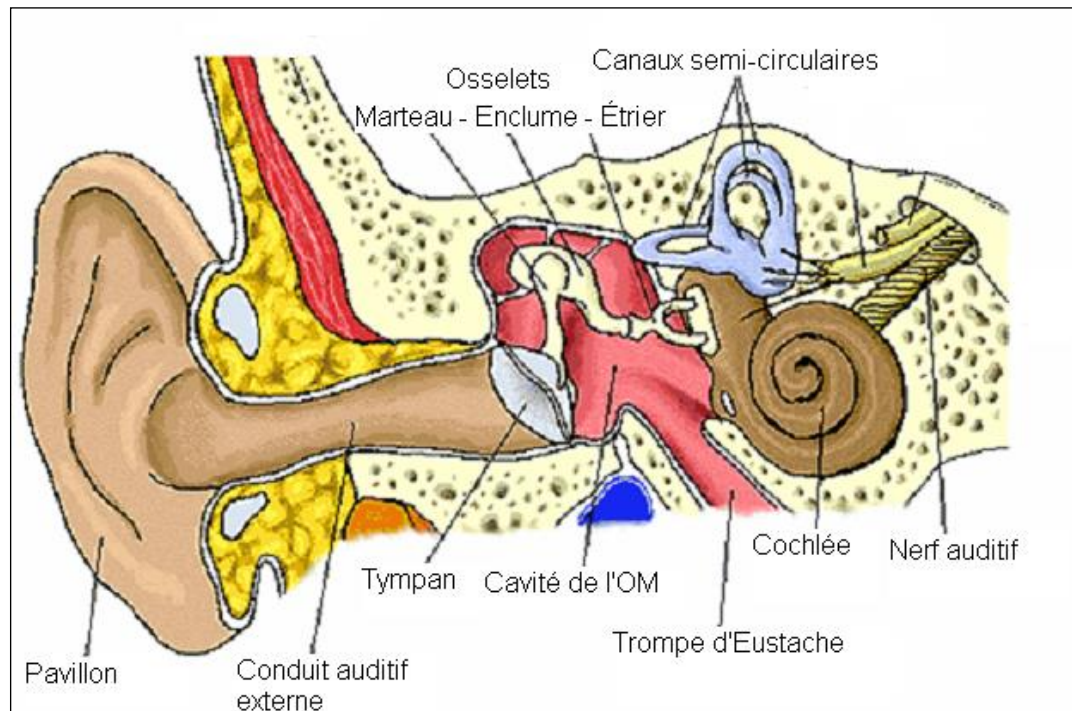
**À utiliser par les
jeunes qui présentent
un problème d'audition**

Audiologie - Hôpital Ste-Justine, 2008
Marie-Eve Carrier, IRD

L'oreille humaine

Surdit  conductive :

Oreille externe (pavillon, conduit auditif) ou oreille moyenne (OM) (tympan, osselets) affect es. L'intensit  du son est r duite, donc la personne entend les sons moins forts que la normale.



Surdit 

neurosensorielle :

Oreille interne (cochl e) ou nerf auditif affect s. L'intensit  et la clart  du son sont r duites. La personne entend donc les sons moins forts que la normale et elle les entend aussi moins clairement, comme s'ils  taient d form s.