

# Formulaires de décisions connexes aux NIM et à la RCR

## FORMAT GESTUEL

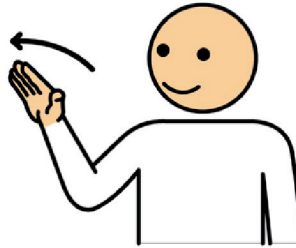


### Autres décisions reliées aux niveaux d'intervention et réanimation cardiorespiratoire :

1. Introduction à la RCR
2. explication des risques potentiels de la RCR
3. Opération / Pas d'opération
4. Intubation / Pas d'intubation
5. Gastrostomie / Pas de gastrostomie
6. Choix d'un mandataire
7. Choix de réponses
  - OUI / NON / Je ne sais pas
  - Comprendre / Prendre le temps de réfléchir / En parler à quelqu'un d'autre

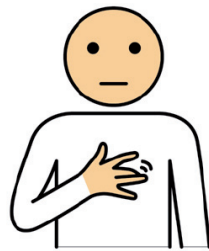
Pour plus de détails, se référer au guide d'utilisation.

## SI UN JOUR



La main fait un large mouvement vers le haut et vers l'avant. Regarder au loin. Réf. : le futur.

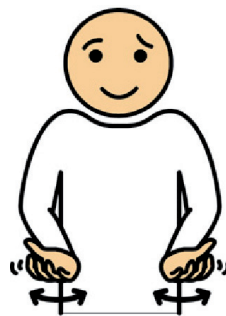
## VOTRE COEUR ARRÊTE DE BATTRE...



**Coeur** : Main à plat, paume vers le corps. Le majeur pointe vers le coeur et s'éloigne. Répéter le mouvement. Réf. : les battements du coeur.

**Arrêter** : Une main est ouverte, paume vers le ciel. L'autre main, ouverte, pouce vers le haut, descend dans la paume de la première.

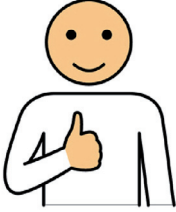
## QUE FAIRE ?



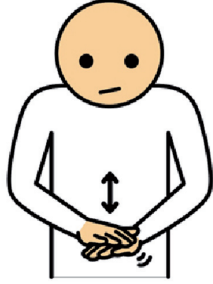
Les deux mains ouvertes, paumes vers le ciel et doigts écartés, effectuent de petits mouvements d'un côté à l'autre. Expression interrogative. Répéter le mouvement.

# EXPLICATION DE LA RCR

**ALLER BIEN**



Le poing est fermé avec le pouce en extension vers le ciel. Visage exprimant la satisfaction.



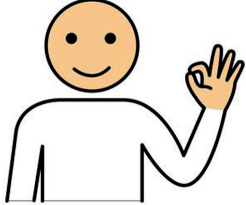
Placer les poignets l'un sur l'autre, formant un angle de 45 degrés. Faire des mouvements secs des poignets vers le bas. Répéter le mouvement. Expression du visage qui exprime l'effort. Réf. : massage cardiaque.

**ALLER MAL**



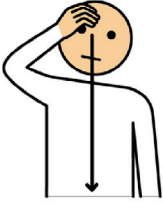
Une main est fermée en poing avec le pouce en extension vers le bas. Visage exprimant le mécontentement.

**ALLER MIEUX**



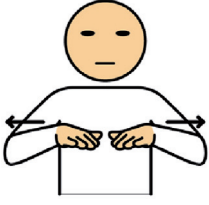
Paume vers l'avant, le pouce et l'index forment un cercle. Sourire.

**PARALYSIE**



La main descend de haut en bas en partant du haut de la tête jusqu'au nombril, séparant le corps en deux. L'autre bras tombe, inerte.

**OU**




**COMA**

Mains côte à côte, plus hautes que les coudes, paumes vers le bas. Les deux mains s'écartent. Réf. : une personne couchée. Mouvement lent et régulier. Expression du visage neutre, yeux mi-clos.

**OU**

**DÉCÈS**



Une main à l'horizontale, paume vers le bas, l'autre est appuyée sur le poignet et tombe vers l'avant. Fermer les yeux et faire un mouvement de la tête vers l'avant.

**SI UN JOUR**

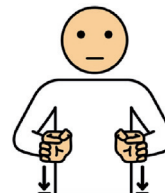


**VOUS ÊTES GRAVEMENT MALADE**

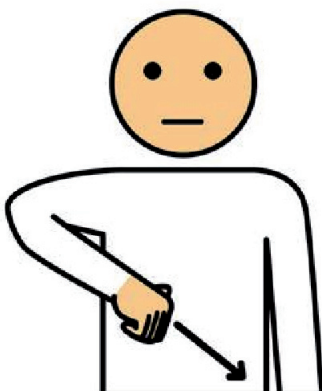


...

**VOUS DÉCIDEZ**

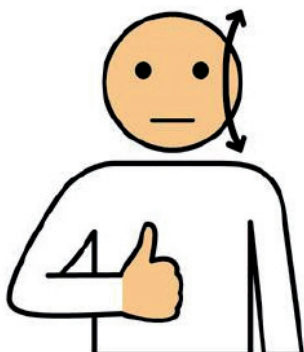


## OPÉRATION ?



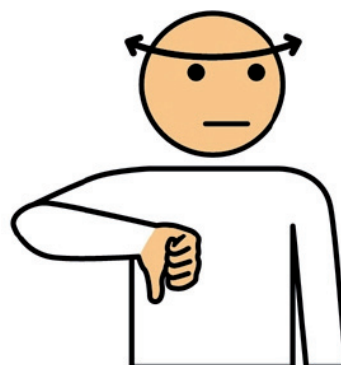
Le poing est fermé. Le pouce sorti trace un trait de haut en bas en diagonale. Réf. : l'incision faite pour une opération.

## VOUS ACCEPTEZ

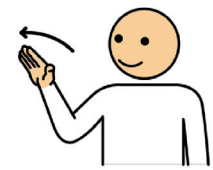

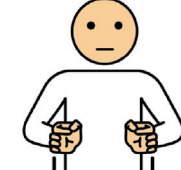


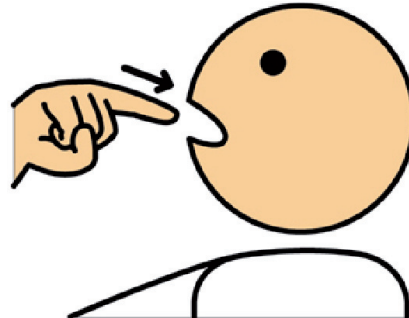
Le poing est fermé, le pouce vers le haut. Mouvement répétitif de la tête de bas en haut. Expression du visage neutre pour ne pas influencer le choix.

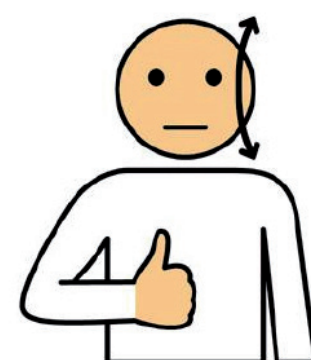
## VOUS REFUSEZ

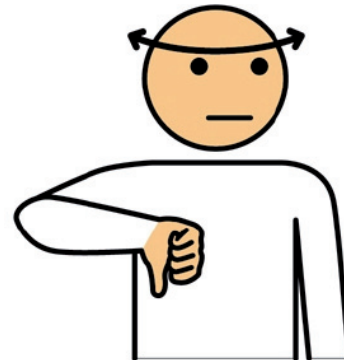


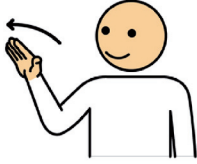

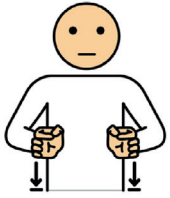
Le poing est fermé, le pouce vers le bas. Mouvement répétitif de la tête de droite à gauche. Expression du visage neutre pour ne pas influencer le choix.

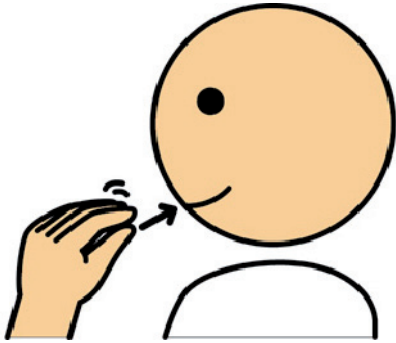
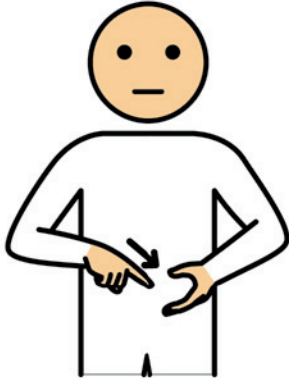
<p><b>SI UN JOUR</b></p> 	<p><b>VOUS ÊTES GRAVEMENT MALADE</b></p> 	<p><b>... VOUS DÉCIDEZ</b></p> 
--	--	--

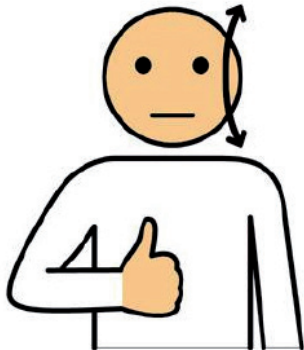
<p><b>INTUBATION?</b></p> 
<p>L'index fait un mouvement vers l'intérieur de la bouche. La tête est légèrement penchée en arrière. Réf. : le tube inséré par la bouche.</p>

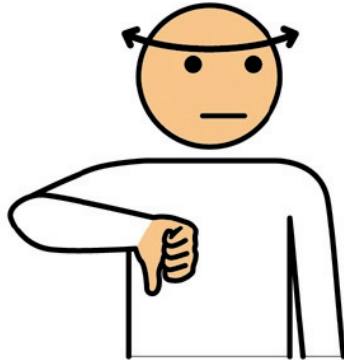
<p><b>VOUS ACCEPTEZ</b></p> 
<p>Le poing est fermé, le pouce vers le haut. Mouvement répétitif de la tête de bas en haut. Expression du visage neutre pour ne pas influencer le choix.</p>

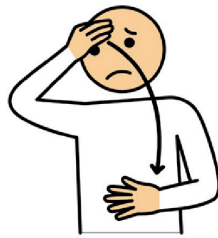
<p><b>VOUS REFUSEZ</b></p> 
<p>Le poing est fermé, le pouce vers le bas. Mouvement répétitif de la tête de droite à gauche. Expression du visage neutre pour ne pas influencer le choix.</p>

<b>SI UN JOUR</b>	<b>VOUS ÊTES GRAVEMENT MALADE</b>	...	<b>VOUS DÉCIDEZ</b>
			

<b>GASTROSTOMIE?</b>	
	
<p><i>Manger</i> : Amener le bout des doigts d'une main en pince à la bouche. Répéter le mouvement.</p>	<p><i>Tube dans l'estomac</i> : Le poing fermé, l'index pointe vers le bas. L'autre main forme un demi-cercle autour de l'index. Réf. : l'insertion de la gastrostomie.</p>

<b>VOUS ACCEPTEZ</b>

<p>Le poing est fermé, le pouce vers le haut. Mouvement répétitif de la tête de bas en haut. Expression du visage neutre pour ne pas influencer le choix.</p>

<b>VOUS REFUSEZ</b>

<p>Le poing est fermé, le pouce vers le bas. Mouvement répétitif de la tête de droite à gauche. Expression du visage neutre pour ne pas influencer le choix.</p>



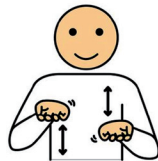
Main à plat sur le ventre. L'autre main, sur le front, descend, paume vers le bas et le côté. Se pencher un peu vers l'avant. Visage exprimant la douleur.  
Réf. : tomber dans les pommes.

## SI VOUS ÊTES GRAVEMENT MALADE



Les deux mains ouvertes, paumes vers le ciel et doigts écartés, effectuent de petits mouvements d'un côté à l'autre. Expression interrogative. Répéter le mouvement.

## QUI DEVRA PRENDRE LES DÉCISIONS ?



### UN CURATEUR PUBLIC

Paumes vers le haut, les deux mains font mouvement de balancier en alternance de haut en bas. Réf. : une balance.

**OU**



### UN MANDATAIRE

**Geste de «une personne»** : Le poing est fermé, paume vers le corps, l'index vers le haut. La main descend.

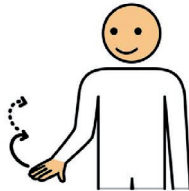


### VOTRE FEMME/ VOTRE MARI



Pointer du doigt l'annulaire gauche. Réf. : une alliance.

### UN DE VOS ENFANTS



Paume vers le bas, la main est devant soi à la hauteur de la taille. La main remonte par paliers. Réf. : les différentes tailles des enfants.

### UN/UNE AMI(E)



Index en extension : accoler l'intérieur des doigts pour former un X, écarter et refaire de nouveau un X mais en inversant la position des doigts.

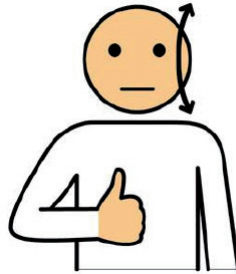
### QUELQU'UN D'AUTRE



Les deux mains ouvertes, paumes vers le ciel et doigts écartés, effectuent de petits mouvements d'un côté à l'autre. Expression interrogative. Répéter le mouvement.

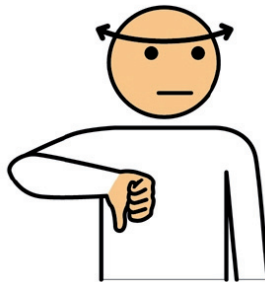
*Pour choisir plus spécifiquement une personne, se référer aux pictogrammes et à l'arbre généalogique dans la partie imagée.*

# OUI



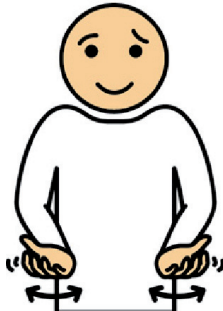
Le poing est fermé, le pouce vers le haut. Mouvement répétitif de la tête de bas en haut. Expression du visage neutre pour ne pas influencer le choix.

# NON



Le poing est fermé, le pouce vers le bas. Mouvement répétitif de la tête de droite à gauche. Expression du visage neutre pour ne pas influencer le choix.

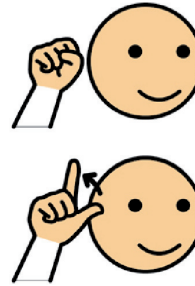
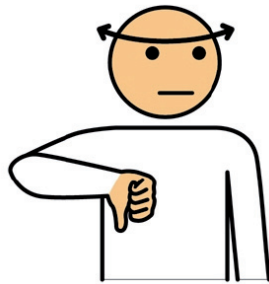
# VOUS NE SAVEZ PAS



Les deux mains ouvertes, paumes vers le ciel et doigts écartés, effectuent de petits mouvements d'un côté à l'autre. Expression interrogative. Répéter le mouvement.



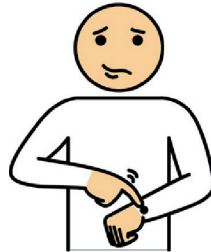
## VOUS NE COMPRENEZ PAS



*Ne pas* : Le poing est fermé, le pouce vers le bas. Mouvement répétitif de la tête de droite à gauche. Expression du visage neutre pour ne pas influencer le choix.

*Comprendre* : Le poing est fermé à côté de la tête puis l'index se relève et le pouce va toucher à la tempe.

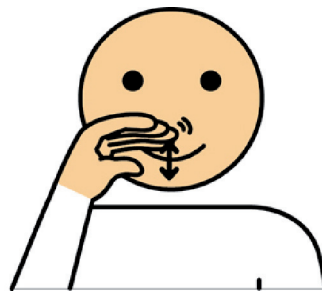
## VOUS VOULEZ PRENDRE LE TEMPS DE RÉFLÉCHIR



*Temps* : L'index en extension d'une main va toucher le dos du poignet de l'autre main. Le geste doit être accompagné d'une expression interrogative. Réf. : pointer la montre. Répéter le mouvement.

*Réfléchir* : Pointer la tempe avec l'index.

## VOUS VOULEZ EN PARLER À QUELQU'UN D'AUTRE



Une main courbée, tournée vers le côté de la bouche ; effectuer un mouvement d'ouverture et de fermeture des doigts, doigts tendus. Répéter le mouvement.