

# Le formulaire en 3 questions

**FORMAT GESTUEL**

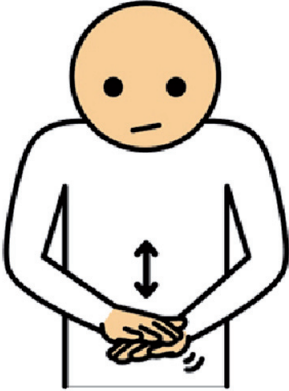


Pour plus de détails, se référer au guide d'utilisation.

## QUESTION 1 : CHOIX ENTRE NIVEAU 1 ET NIVEAU 2

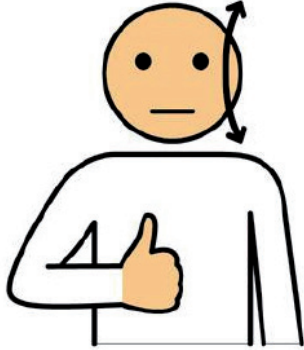
<b>SI UN JOUR</b>	<b>VOTRE COEUR ARRÊTE DE BATTRE</b>	<b>...</b>	<b>VOUS DÉCIDEZ</b>
			

### RÉANIMATION ?



Placer les poignets l'un sur l'autre, formant un angle de 45 degrés. Faire des mouvements secs des poignets vers le bas. Répéter le mouvement. Expression du visage qui exprime l'effort. Réf. : massage cardiaque.

### VOUS VOULEZ



Le poing est fermé, le pouce vers le haut. Mouvement répétitif de la tête de bas en haut. Expression du visage neutre pour ne pas influencer le choix.

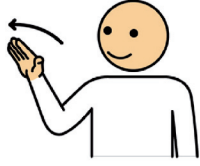
### VOUS NE VOULEZ PAS



Le poing est fermé, le pouce vers le bas. Mouvement répétitif de la tête de droite à gauche. Expression du visage neutre pour ne pas influencer le choix.

## QUESTION 2 : CHOIX ENTRE NIVEAU 2 ET NIVEAU 3

**SI UN JOUR**

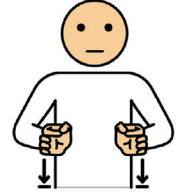


**VOUS ÊTES GRAVEMENT MALADE**

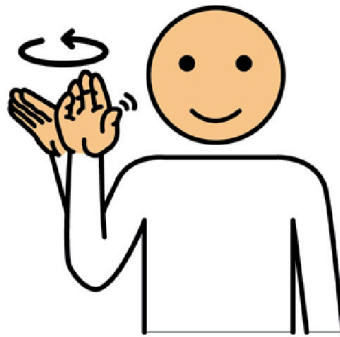


...

**VOUS DÉCIDEZ**



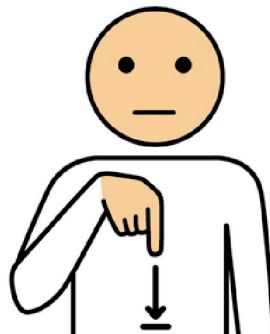
### TRANSFERT À L'HÔPITAL EN AMBULANCE



Faire tourner la main sur elle-même au niveau du visage. Réf. : un gyrophare. Répéter le mouvement.

**OU**

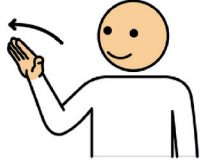
### RESTER ICI



Le bras est placé au niveau de l'épaule, l'index pointant vers le bas. La main descend jusqu'au niveau de la taille d'un mouvement décidé.

## QUESTION 2 : CHOIX ENTRE NIVEAU 2 ET NIVEAU 3

**SI UN JOUR**

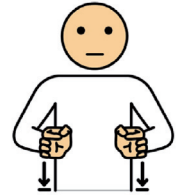


**VOUS ÊTES GRAVEMENT MALADE**

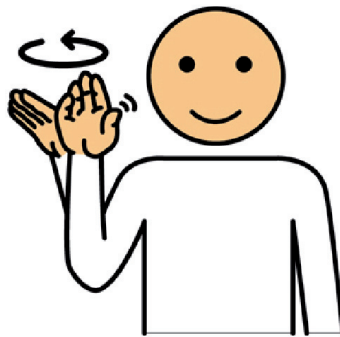


...

**VOUS DÉCIDEZ**

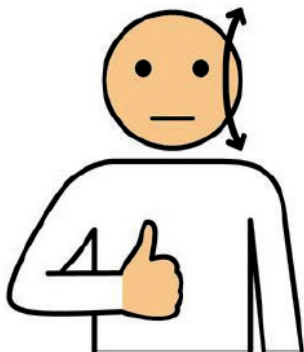


### SOINS INTENSIFS



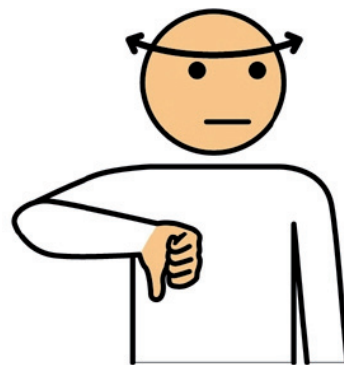
Faire tourner la main sur elle-même au niveau du visage. Réf. : un gyrophare. Répéter le mouvement.

### VOUS VOULEZ



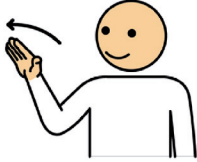

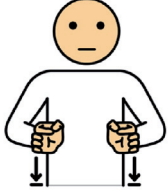
Le poing est fermé, le pouce vers le haut. Mouvement répétitif de la tête de bas en haut. Expression du visage neutre pour ne pas influencer le choix.

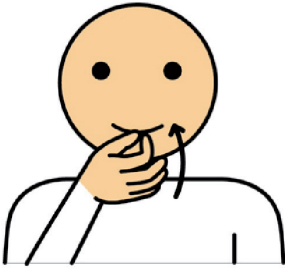
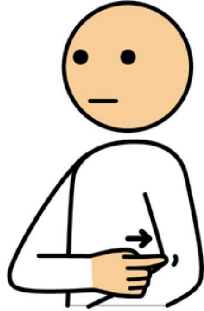
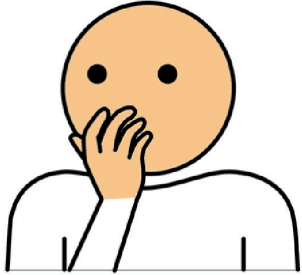
### VOUS NE VOULEZ PAS



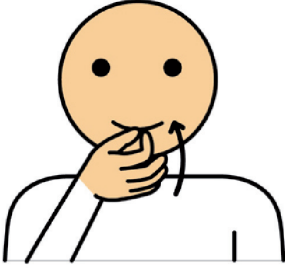
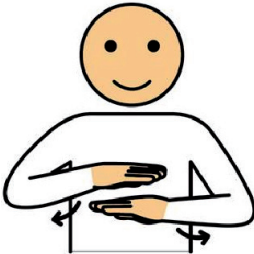
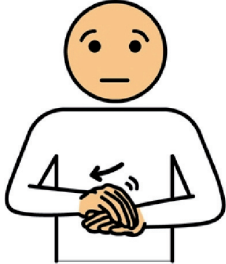
Le poing est fermé, le pouce vers le bas. Mouvement répétitif de la tête de droite à gauche. Expression du visage neutre pour ne pas influencer le choix.

**QUESTION 3 : CHOIX ENTRE NIVEAU 3 ET NIVEAU 4**

<b>SI UN JOUR</b>	<b>VOUS ÊTES GRAVEMENT MALADE ...</b>	<b>VOUS DÉCIDEZ</b>
		

<b>RECEVOIR LES SOINS COURANTS ICI</b>		
		
<i>Médicament</i> : Former un cercle avec l'index et le pouce, comme une pince. L'approcher de la bouche. Réf. : prendre une pilule.	<i>Piqûre</i> : Le poing est fermé. L'index tendu pointe l'intérieur du coude. Réf. : insérer une aiguille.	<i>Oxygène</i> : Couvrir le nez et la bouche avec la main. Respirer profondément. Réf. : un masque.

**OU**

<b>MÉDICAMENTS POUR SOULAGER LA DOULEUR - SOINS PALLIATIFS</b>		
		
<i>Médicament</i> : Former un cercle avec l'index et le pouce, comme une pince. L'approcher de la bouche. Réf. : prendre une pilule.	<i>Soulager</i> : Les mains sont l'une au-dessus de l'autre et s'écartent doucement vers le bas. Souffler calmement. Le visage exprime le repos et le soulagement.	<i>Soins palliatifs</i> : Caresser doucement une main avec l'autre, exprimant la présence et l'accompagnement.