
SCAN
PRÉLEVEMENT
SCAN
RÉCEPTION
IMPRESSION
D'ÉTIQUETTES

SIL Version 4

Claudia Espinosa
Louise Charest-Boulé

DBM-1530-011

Sommaire

Menu Phlébotomie.....	2
Prélèvement.....	2
Scan.....	2
Méthode manuelle.....	3
Réception.....	4
Scan.....	4
Méthode manuelle.....	4
Réimpression d'étiquettes de spécimens.....	5
Impression d'étiquettes en lot.....	6

Menu Phlébotomie

Le menu phlébotomie permet d'enregistrer les prélèvements dans les unités de soins et la réception au laboratoire. Il est aussi utilisé pour réimprimer des étiquettes de spécimen au besoin.

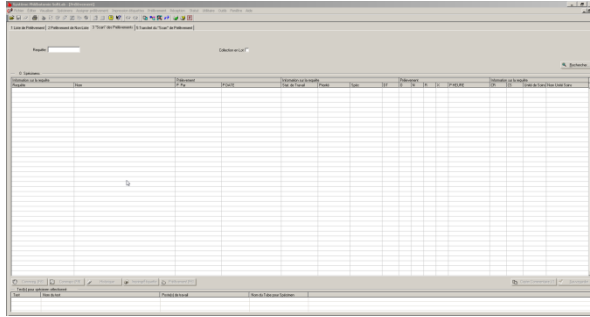
Les informations sur l'heure et la date de prélèvement et de réception au laboratoire sont essentielles pour l'assurance de la qualité des résultats. Les normes d'agrément requièrent que le laboratoire puisse retracer toutes les étapes du spécimen de manière précise. Ces informations doivent être consignées au dossier informatique du laboratoire. Le laboratoire doit vérifier les délais et s'ils sont trop longs les résultats peuvent être affectés. La manière la plus efficace est de faire la saisie de l'heure de prélèvement avec un lecteur de code barres sur l'unité de soins et la saisie de l'heure de réception avec un lecteur de code barres au laboratoire en temps réel.

Prélèvement

Scan

1. Cliquer sur l'icône Prélèvement





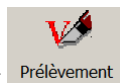
2. Lire le code barres avec le lecteur : le numéro d'accès de la requête et l'extension du tube s'affichent dans le champ et l'enregistrement se fait automatiquement.
3. Lire un seul spécimen par requête et tous les spécimens s'enregistrent comme prélevés.
4. Un message s'affiche si les spécimens sont déjà prélevés.

Deux causes possibles :

- a) On vient tout juste de scanner un autre spécimen de la même requête.
- b) Les étiquettes ont été réimprimées et déjà utilisées. Dans ce cas, il faut créer une nouvelle requête et étiqueter les tubes avec les nouvelles étiquettes.

Méthode manuelle

Si certains spécimens d'une requête n'ont pas été prélevés, il faut faire un enregistrement manuel : ceci s'applique aussi aux analyses qui ont plusieurs spécimens prélevés à des temps différents ex. : hyperglycémie provoquée.



1. Cliquer sur l'icône Prélèvement
2. Écrire le numéro de requête avec l'extension du tube dans le champ requête.
3. Faire retour ou rechercher.
4. L'écran affiche les spécimens avec la colonne O de la section Prélèvement déjà cochée.

3 Spécimens																
Information sur la requête																
Requête	Nom	Unité d	Nom Unité Soi	Stat. de Trav	Priorité	Spéc	DT	CR	CS	Prélevement				P Par	P DATE	P HEURE
										O	N	R	X			
G5140004	TEST. 123	TEST2	CLINIQUE TE: 2000V	R	E6B					✓				TESTC	2012/09/14	12:32
G5140004	TEST. 123	TEST2	CLINIQUE TE: 6000	R	FIH					✓				TESTC	2012/09/14	12:32
G5140004	TEST. 123	TEST2	CLINIQUE TE: 2100	R	U0B						✓					

5. Pour indiquer qu'un spécimen n'a pas été prélevé, cliquer dans la colonne N.
6. Les initiales, la date et l'heure sont affichées dans les colonnes voisines
7. Faire Sauvegarder.
8. Lorsque le spécimen non prélevé est prélevé refaire l'enregistrement du prélèvement.
9. Retourner les étiquettes des spécimens non prélevés au laboratoire.

Réception

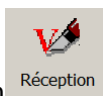
Scan



1. Cliquer sur l'icône réception
2. Lire le code barres avec le lecteur : le numéro d'accès de la requête et l'extension du tube s'affichent dans le champ et l'enregistrement se fait automatiquement.
3. Lire chaque spécimen.
4. Un message s'affiche si le spécimen est déjà reçu ou si la date est discordante. Se référer à la procédure de réception des spécimens.
5. Les étiquettes d'aliquotes s'impriment à l'imprimante sélectionnée.

Note : faire une réception manuelle pour sélectionner l'imprimante. Elle sera automatiquement choisie pour les réceptions suivantes par scan.

Méthode manuelle



1. Cliquer sur l'icône réception
2. Écrire le numéro de requête avec l'extension du tube dans le champ requête

SCAN PRÉLÈVEMENT – RÉCEPTION- RÉIMPRESSION D'ÉTIQUETTES – SIL Version 4

3. Faire Retour ou rechercher
4. L'écran affiche le spécimen avec la colonne O de la section Réception déjà cochée.

Information sur la requête										Prélèvement		Réception										
Requête	Nom	Unité	Nom Unité	Stat. de T	Priorité	Spéc	DT	CR	CS	O	N	P	Par	P DATE	P HEURE	Y	M	R	X	R. Par	DATE R	R HEURE
G5140004	TEST. 123	TEST	CLINIQUE	2000V	R	E6B				<input checked="" type="checkbox"/>			TESTC	2012/09/14	13:26	<input checked="" type="checkbox"/>				LCB	2012/09/14	14:14

5. Les initiales, la date et l'heure sont affichées dans les colonnes voisines
6. Il est possible de faire des modifications aux heures et aux dates avant d'enregistrer.
7. Faire Sauvegarder
8. Un message s'affiche si le spécimen est déjà reçu ou si la date est discordante. Se référer à la procédure de réception des spécimens.
9. Sélectionner l'imprimante pour les étiquettes d'aliqotes s'il y a lieu.

Réimpression d'étiquettes de spécimens



1. Cliquer sur l'icône imprimer étiquettes
2. Sélectionner l'imprimante
3. Entrer le numéro de requête dans le champ requête
4. Cocher « Auto Impression » pour obtenir les étiquettes de spécimen seulement.
5. OK
6. Cocher « Afficher Spécimens » pour sélectionner une étiquette en particulier.
7. Cliquer « Obtenir spécimen »
8. **Attention** : les unités de soins ne doivent pas utiliser les étiquettes qui sont de type « aliquote » seulement
9. Cliquer « Imprimer »
10. Cocher « Imprimer toutes les étiquettes » pour obtenir les mêmes étiquettes qu'à la saisie de requêtes : étiquettes avec la liste des

The screenshot shows three instances of the 'Étiquettes individuelles' dialog box. The top instance shows the 'Imprimer à' field set to 'E90_eti_V4' and the 'Requête' field empty. The middle instance shows 'Requête' set to 'G5140004' and the 'Afficher Spécimens' checkbox checked, displaying a table of specimens. The bottom instance shows 'Requête' set to 'G5140005' and the 'Afficher Spécimens' checkbox checked, displaying a table of specimens including aliquots.

Tube	Poste de Travail	Emplacement	Type d'Étiquette
<input checked="" type="checkbox"/>	E6B 2000V	VER	prélèvement(s) et aliquote(s)
<input type="checkbox"/>	F1H 6000	VER	prélèvement(s) et aliquote(s)
<input type="checkbox"/>	U0B 2100	VER	prélèvement(s) et aliquote(s)

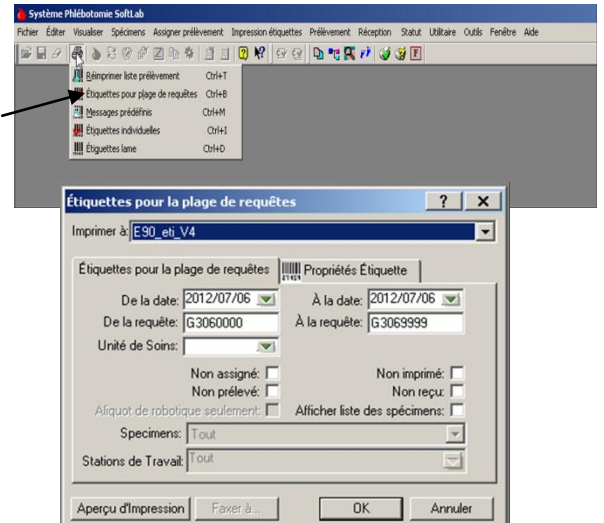
Tube	Poste de Travail	Emplacement	Type d'Étiquette
<input checked="" type="checkbox"/>	E5B 2620	LAS	Prélèvement
<input type="checkbox"/>	E51 2620	LAS	aliquote

tests, étiquettes avec le dossier du patient, étiquettes de spécimen et étiquettes de messages.

Impression d'étiquettes en lot

Dans certaines circonstances, il est nécessaire d'imprimer les étiquettes en lot.

1. Dans la barre déroulante du menu « Impression étiquettes » choisir **Étiquettes Pour plage de requêtes**
2. Sélectionner l'imprimante
3. Compléter la boîte de sélection et faire OK



DBM-1530-011 Formation V4- Scan prélèvement - réception et réimpression d'étiquettes

Approuvé par Geneviève Labbé

2012-09-15

Dates des révisions