

# PRÉSENTATION DE L'OFFRE DE SERVICE DE L'HÔPITAL DU JOUR À CHAMPLAIN

23 mai 2024

# OBJECTIFS DE LA RENCONTRE

- Contexte
- Clientèle visée
- Composition de l'équipe et responsabilités
- Disponibilité de l'équipe médicale
- Approche et mission de l'hôpital de jour de Champlain



# Le contexte



## 65 ans et plus au Québec



1 personne sur 6 en 2011



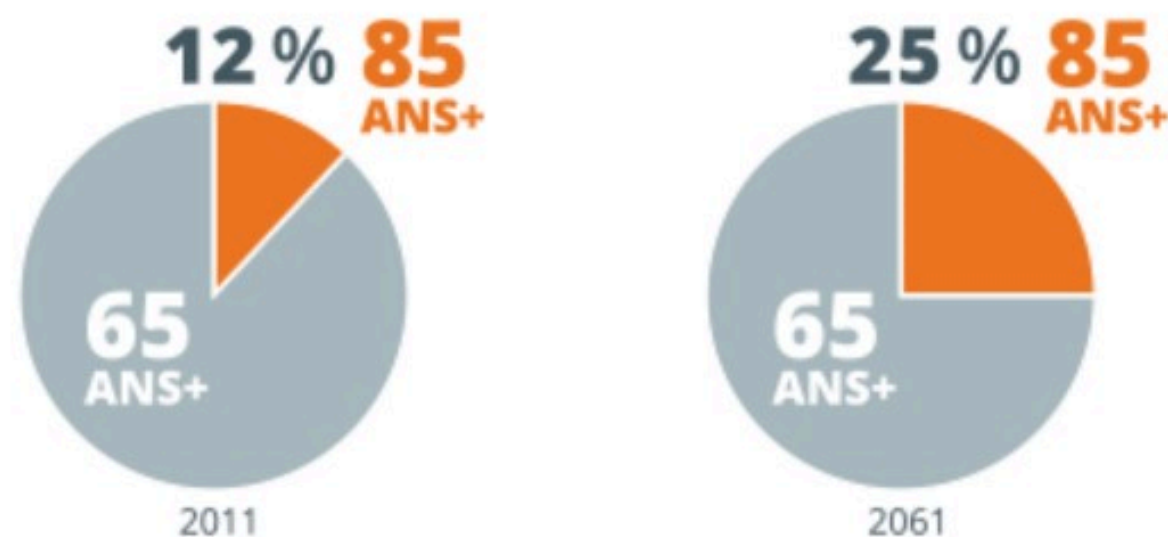
1 personne sur 4 en 2031

### Une augmentation constante

En 2011, environ 1 personne sur 6 était âgée de 65 ans et plus. Si la tendance se maintient, ce sera le cas de 1 personne sur 4 en 2031<sup>10</sup>

## Des aînés de plus en plus âgés

En 2011, la proportion d'aînés âgés de 85 ans et plus était de 12 %, alors qu'elle frôlera les 25 % en 2061<sup>1</sup>.



Malgré un écart qui s'amenuise entre les hommes et les femmes, elles sont toujours plus nombreuses à accéder aux âges avancés de la vie. Ainsi, en 2011, elles représentaient 70 % des 85 ans et plus<sup>12</sup>.

<sup>10</sup> Ministère de la Famille, « Les personnes âgées de 65 ans ou plus : données populationnelles », <https://www.mfa.gouv.qc.ca/fr/aines/chiffres-aines/Pages/personnes-agees-65-plus-donnees.aspx>, consulté le 11 octobre 2016.

<sup>12</sup> Ministère de la Famille, 2015. « Comment vivent les personnes aînées », *Quelle famille*, vol.3, no3

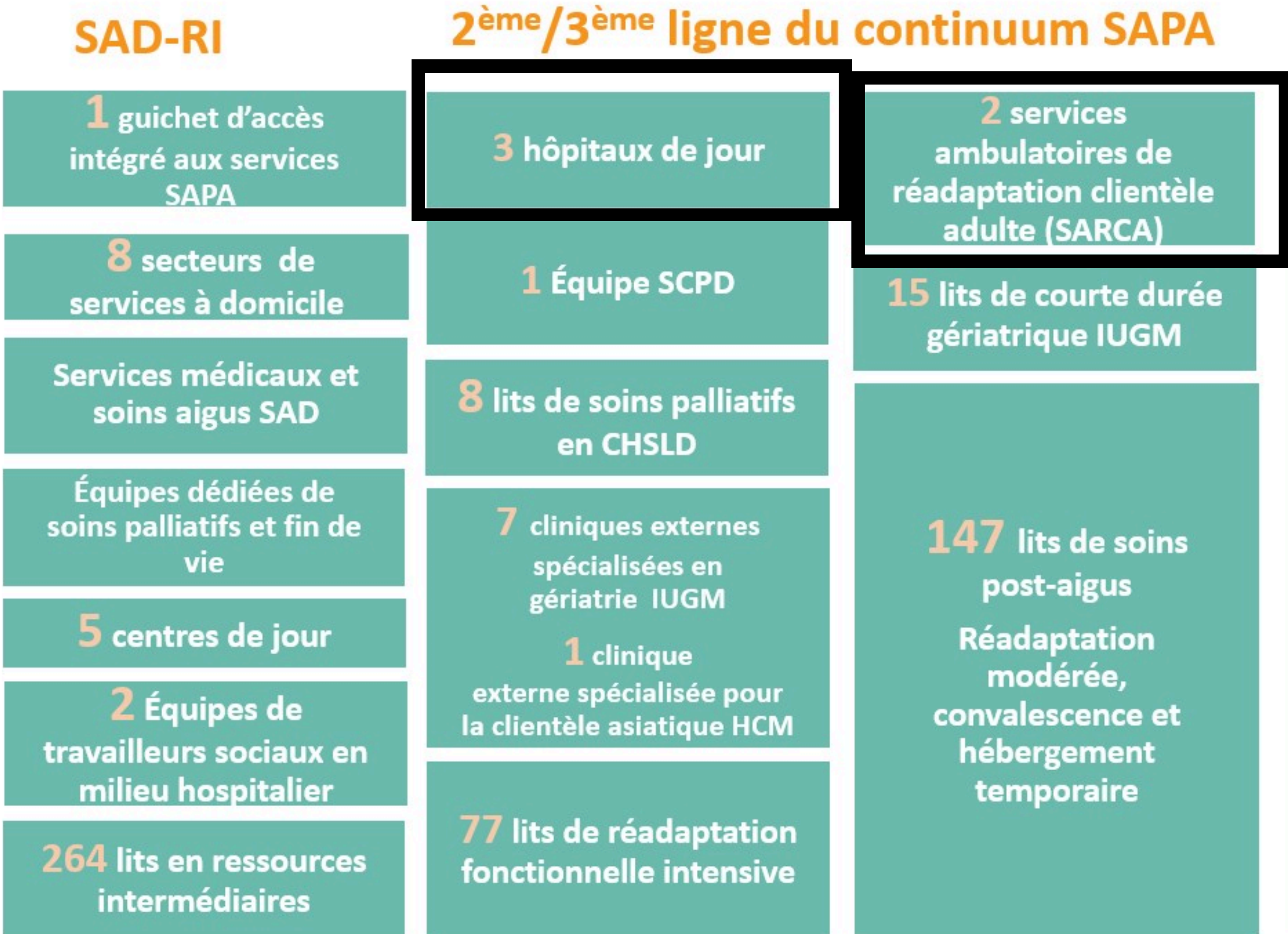
# IMPORTANCE DE RENDRE NOS SERVICES ACCESSIBLES À SOV POUR LES 8 PROCHAINES ANNÉES

---

- Population âgée fragilisée
- Croissance des profils gériatriques
- Nécessité d'intervention précoce
- Agir en prévention
- Éviter l'hospitalisation et maintien à domicile



# L'équipe HJ/SARCA dans la direction



Importance d'offrir des services équitables dans les 2 RLS

# Département de gériatrie

## Composition:

- Médecine générale: médecin de famille avec pratique avancée aux soins aux personnes âgées
- Médecine spécialisée: 12 gériatres (2 postes non-comblés), 2 neurologues, ORL, physiatre
- Gériopsychiatrie: 2 gériopsychiatres (1 poste non-comblé)

## Services offerts:

- IUGM: courte durée, longue durée, ambulatoire
- HND: consultation externe et interne
- HV/SOV: à venir

## Autres :

- Implication en enseignement
- Lien étroit avec le CRIUGM



# Clientèle visée

Personnes âgées et/ ou adultes, en perte d'autonomie d'étiologies multiples, présentant des problèmes simultanés physiques, psychologiques et sociaux.





# Composition de l'équipe et responsabilités

AA	ASI	ERGO	TRP/PHYSIO	PAB	MED
Inscrire l'utilisateur dans l'horaire des thérapeutes et	<p>Consulter d'intervenants pour décider l'orientation de l'utilisateur.</p> <p>Évaluer l'utilisateur pour une durée de 20 mn.</p>	<p>Évaluer l'utilisateur ( 60 ou 90 mn).</p> <p>Déterminer la fréquence de traitement de l'utilisateur selon les informations reçues ( 2x / semaine pour une période de 4 à 8 semaines).</p>		Préparer les salles d'examen	Évaluer l'utilisateur (90 mn)
Appeler l'utilisateur pour confirmer son RDV				Accueillir l'utilisateur avec Pamphlets	
Organiser le transport de l'utilisateur				Faire payer le transport de l'utilisateur	

# Disponibilités de l'équipe médicale

**PHASE 1 - Présence médicale 2 jours par mois**

**PHASE 2 - En recrutement**



# Approche et mission de l'hôpital de jour de Champlain

## Approche:

- Engagement envers l'excellence
- Équipe interdisciplinaire
- Approche centrée sur l'utilisateur
- Environnement accueillant et sécurisé

## Mission:

Offrir une évaluation interdisciplinaire et le traitement des problèmes gériatriques sur un mode ambulatoire.





**Période d'échange  
et questions**



**Merci**