

LES CHANGEMENTS CLIMATIQUES À MONTRÉAL

L'EXPOSITION

Dans les dernières années, l'agglomération de Montréal a subi les impacts de plusieurs aléas climatiques, tels que les vagues de chaleur, les inondations ou encore les épisodes de mauvaise qualité de l'air dus aux feux de forêt. Les projections climatiques indiquent que ces phénomènes augmenteront sous l'effet des changements climatiques, à l'exception du froid.



risque modéré



risque élevé

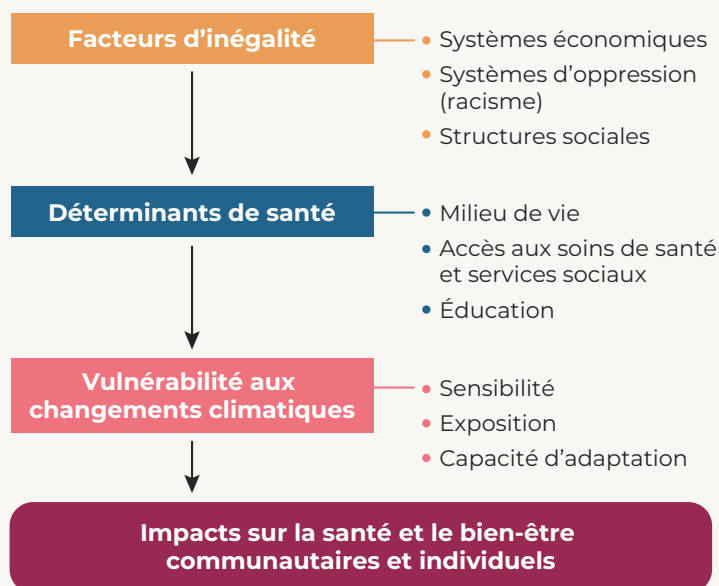


risque très élevé

LA VULNÉRABILITÉ

Les aléas climatiques peuvent entraîner des complications sur la santé et amplifier ou créer des inégalités sociales de santé.

La vulnérabilité aux changements climatiques et les facteurs qui l'influencent :



L'ADAPTATION

Face aux impacts croissants du climat changeant, la promotion de l'adaptation demeure impérative! Il est important de centrer les efforts sur la santé, l'équité sociale et la justice climatique. La santé publique joue un rôle clé dans l'adaptation en travaillant à renforcer la résilience des communautés qu'elle dessert. Cela se concrétise par des actions telles que le renforcement du pouvoir d'agir et la résilience des communautés, l'élaboration de plans d'urgence et la promotion d'environnements favorables à la santé.

SANTÉ ♦ ÉQUITÉ SOCIALE ♦ JUSTICE CLIMATIQUE

Le rapport complet sur l'évaluation de la vulnérabilité aux changements climatiques, incluant les projections climatiques, les cartographies et les analyses de vulnérabilité pour l'agglomération de Montréal, est disponible sur le site Web de Santé Montréal :

<https://santemontreal.qc.ca/professionnels/drsp/publications>