

# Fiche d'information

Équipe de proximité jeunesse 0-25 ans de la Direction régionale de santé publique de Montréal

## Qui sommes-nous ?

Une équipe en prévention et promotion dont les membres proviennent d'horizons diversifiés et tous engagés pour le bien-être et le développement des tout-petits, des jeunes et de leur famille.

## Pistes d'action du travail de proximité de l'équipe

- Contribution à la réduction des inégalités sociales de santé au sein des communautés montréalaises
- Collaboration avec les acteurs du milieu dans la mise en place de stratégies de démarchage et d'autres projets pour rejoindre les familles les plus isolées
- Promotion des services et programmes de Prévention et de Promotion destinés aux futures familles et celles de jeunes de 0-25 ans
- Réalisation d'activités de Prévention et de Promotion visant le développement et la santé mentale des enfants auprès des milieux et intervenants
- Soutien au développement de projets de participation citoyenne
- Production, adaptation et partage d'outils entre les différents acteurs du milieu

## Notre mission



## Partenaires essentiels

- Les 5 CIUSSS de Montréal et la Clinique communautaire de Pointe-Saint-Charles (CCPSC)
- Les partenaires de la communauté (organismes communautaires, concertations, milieux de garde, arrondissements, écoles, etc.)
- Les autres équipes de la Direction régionale de santé publique de Montréal
- Les familles montréalaises

## Un accompagnement adapté aux besoins des territoires

L'équipe est répartie sur les cinq territoires de CIUSSS et la CCPSC. Tout en ayant une vision montréalaise, elle travaille avec les forces des communautés locales, en s'imprégnant des besoins des familles, des réalités organisationnelles et des quartiers. En collaboration avec les partenaires du milieu, l'équipe de proximité jeunesse 0-25 ans identifiera les actions prioritaires à mettre de l'avant et soutiendra leur réalisation dans chacun des territoires.

# Fiche d'information | Équipe de proximité jeunesse 0-25 ans Volet Enfance-Jeunesse



## Notre mandat

Favoriser l'accès aux services et programmes de prévention et promotion destinés aux familles, afin d'assurer l'épanouissement et la santé mentale des enfants et des jeunes de 5-25 ans

## Clientèle cible

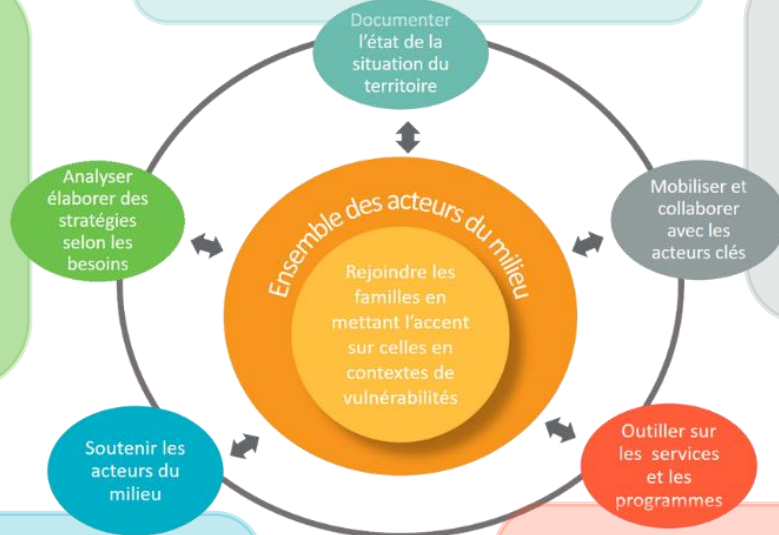
Familles avec enfants et jeunes âgés de 5-25 ans, particulièrement celles qui vivent en contexte de vulnérabilité.

## Nos interventions en prévention et promotion (PP)

- Développer ou adapter des outils de sensibilisation aux services et programmes de PP
- En collaboration avec les partenaires, identifier les stratégies à déployer pour faciliter l'accès aux services

- Documenter les barrières d'accès aux services et programmes de PP de la communauté
- Actualiser la documentation de l'offre de services et des programmes de PP

- Réaliser des projets pilotes de participation citoyenne sur les services et programmes de PP
- Développer la collaboration des acteurs du milieu autour des services et programmes PP



- Collaborer avec la répondante régionale de la mesure 4.2 pour répondre aux besoins identifiés
- Soutenir les partenaires dans l'implantation et la pérennisation des activités de PP développées

- Outiller les acteurs du milieu pour rejoindre les familles, et les encourager à utiliser les services et programmes disponibles
- Effectuer des activités de sensibilisation auprès des acteurs du milieu pour encourager les pratiques parentales et la santé mentale positive des enfants et des jeunes

Nous contacter : [Salia.Couture-Dumais.ccsmtl@ssss.gouv.qc.ca](mailto:Salia.Couture-Dumais.ccsmtl@ssss.gouv.qc.ca)

Mise à jour 2023-01-24