

DES SOLUTIONS POUR RÉDUIRE LE CO DANS L'AIR



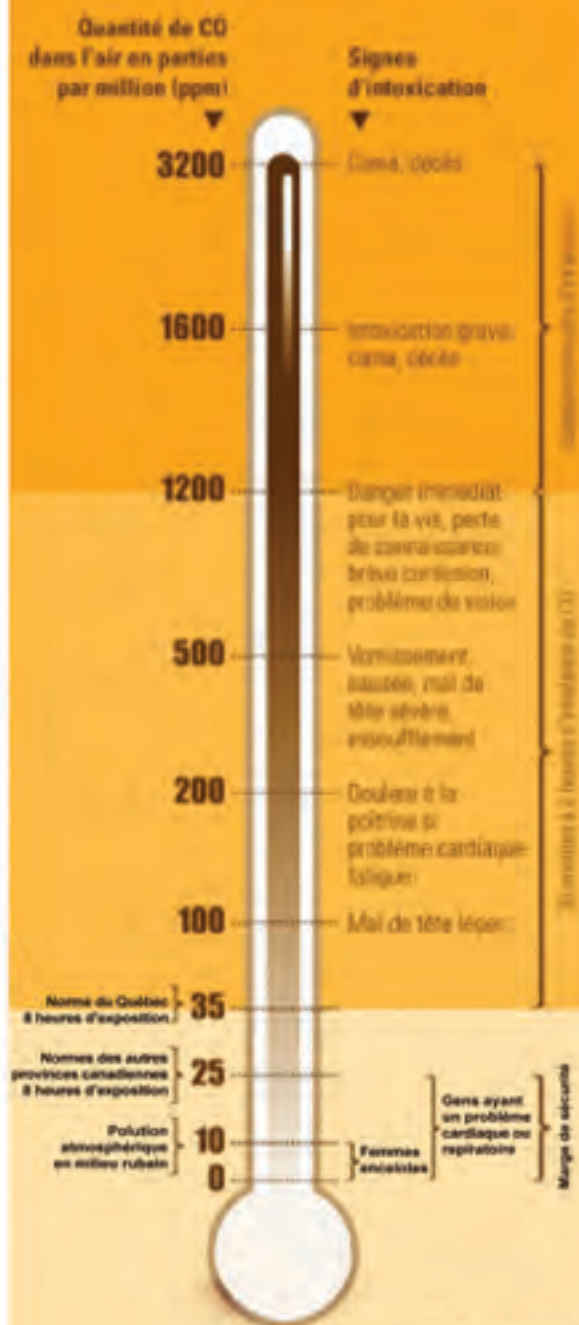
- Ventilation générale des lieux : ouverture des portes et des fenêtres ou système mécanique de ventilation.
- Installation de dispositifs d'aspiration du CO à la source d'émission.
- Inspection et entretien régulier des systèmes d'aspiration du CO.
- Installation de détecteurs de CO : indication de la présence et du niveau de CO, validation des procédures de contrôle.
- Transport du café torréfié à l'intérieur de conduits entre les postes de travail : travail en circuit fermé.

Agir, c'est prévenir!

VOUS AVEZ DES QUESTIONS :

Agence de la santé
et des services sociaux
de Montréal
Québec

ATTENTION AUX EFFETS DU CO SUR VOTRE SANTÉ!



LES SIGNES D'INTOXICATION VARIENT SELON :

- La durée d'exposition
- La concentration de CO dans le sang
- L'état de santé de la personne
- L'effort fourni par le travailleur
- La chaleur ambiante