



# Problèmes d'insalubrité dans les logements

## OUTIL DE DÉPISTAGE ET DE RÉFÉRENCE POUR LES CSSS

Cet outil s'adresse aux professionnels de la santé (infirmiers, travailleurs sociaux et autres) qui offrent des services à domicile ou en CLSC. Il vise à mieux structurer l'intervention mais ne se substitue pas au jugement clinique.

### QUE PUIS-JE FAIRE ?

#### 1. Évaluer la présence d'insalubrité dans le logement :

- par observation directe (visite à domicile)
- en questionnant l'usager.

#### 2. Fournir la documentation et les conseils appropriés à tous les usagers ayant un problème d'insalubrité dans leur logement :

- dépliants et références internet<sup>1</sup>
- ressources disponibles dans le quartier (comité logement ou autres organismes de défense des droits des locataires)
- conseils essentiels :
  - le locataire doit avertir le propriétaire du logement de la situation, idéalement par courrier recommandé
  - il peut faire une plainte auprès de l'arrondissement si la situation n'est pas prise en charge par le propriétaire.

#### 3. Évaluer, si possible, la présence de problèmes de santé ou symptômes possiblement associés à l'insalubrité.

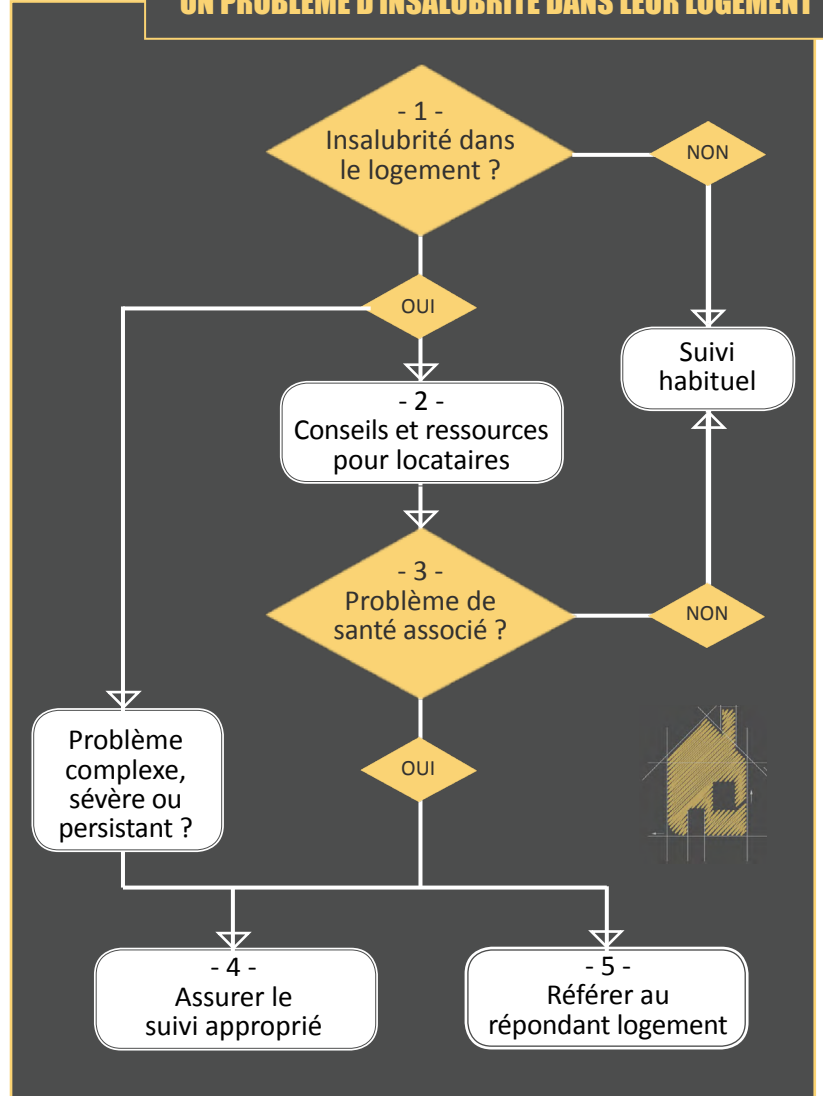
#### 4. Assurer le suivi approprié.

Au besoin, référer vers les ressources internes ou externes selon les mécanismes habituels.

#### 5. Aviser le répondant logement du CSSS des cas d'insalubrité multiples, persistants ou étendus (plus d'un ménage) ET des cas d'insalubrité associés à des problèmes de santé. Le répondant décidera de la pertinence d'un signalement à la DSP.

<sup>1</sup> [santemontreal.qc.ca/punaises-de-lit](http://santemontreal.qc.ca/punaises-de-lit)  
[santemontreal.qc.ca/moisissures](http://santemontreal.qc.ca/moisissures)  
[rclalq.qc.ca](http://rclalq.qc.ca) (Regroupement des comités logement et associations de locataires du Québec)  
[lespunaisesdelit.info](http://lespunaisesdelit.info)

### ACCOMPAGNEMENT DES PERSONNES AYANT UN PROBLÈME D'INSALUBRITÉ DANS LEUR LOGEMENT





## RÉFÉRENCE AU RÉPONDANT LOGEMENT DU CSSS

### IDENTIFICATION DE L'USAGER

Nom, Prénom : \_\_\_\_\_

DDN (jj/mm/aaaa) : \_\_\_\_\_

Adresse : \_\_\_\_\_

Téléphone : \_\_\_\_\_

Date de l'évaluation (jj/mm/aaaa) : \_\_\_\_\_

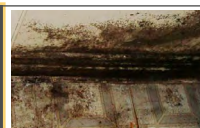
Lieu de la consultation :  CLSC  Domicile de l'utilisateur

Identification de l'intervenant (nom, prénom) : \_\_\_\_\_

Fonction : \_\_\_\_\_

Téléphone : \_\_\_\_\_

#### L'USAGER A-T-IL UN PROBLÈME D'INSALUBRITÉ DANS SON LOGEMENT ?



Taches de moisissures visibles ou odeurs de moisissures



Signes d'infiltration d'eau intérieurs (cernes, taches, cloques de peinture, détérioration du mur ou plancher, fissures)

Logement situé au sous-sol

Dégât d'eau non réparé ou infiltrations d'eau à répétition

Niveau d'humidité intérieure élevé (buée ou glace sur les vitres, humidité mesurée > 50 %, déshumidificateur en permanence)



Cloportes ou poisson d'argent



Rongeur (rats, souris) ou coquerelles



Punaises de lits ou signes d'infestation (excréments, taches noires)

Utilisation de pesticides à l'intérieur du logement

#### L'USAGER A-T-IL UN PROBLÈME DE SANTÉ ASSOCIÉ À L'INSALUBRITÉ DE SON LOGEMENT ?

Asthme

Symptômes respiratoires (toux, dyspnée, sifflement)

Rhinite ou autres symptômes nasaux

Symptômes oculaires

Symptômes cutanés (dermatites, piqûres de punaises de lit)

Infections respiratoires

Fatigue ou atteinte de l'état général

Perturbation du sommeil

Isolement social

Décompensation d'un trouble de santé mentale

Intoxication aiguë aux pesticides

Autres, précisez : \_\_\_\_\_

#### COMMENTAIRES ET NOTES COMPLÉMENTAIRES

\_\_\_\_\_  
\_\_\_\_\_  
\_\_\_\_\_  
\_\_\_\_\_