

PROFIL SOCIODÉMOGRAPHIQUE Réseau local de services (RLS) des Faubourgs, Plateau-Mont-Royal et Saint- Louis-du-Parc (F/PMR/SLDP)	RLS des F/PMR/SLDP		CIUSSS du Centre-Sud		Île de Montréal		RLS des F/PMR/SLDP 2006		<sup>1</sup> Var.* 2006- 2016
	NB	%	NB	%	NB	%	NB	%	%
Recensement de la population, 2016 Statistiques Canada									
<b>POPULATION</b>	145 680	100	299 570	100	1 942 045	100	138 490	100	
Sexe masculin	76 875	52,8	152 380	50,9	944 485	48,6	73 180	52,8	0
Sexe féminin	68 805	47,2	147 195	49,1	997 555	51,4	65 310	47,2	0
<b>POPULATION SELON L'ÂGE</b>	145 680	100	299 570	100	1 942 045	100,0	138 490	100,0	
Population de moins de 15 ans	15 195	10,4	36 145	12,1	304 470	15,7	13 930	10,1	3
Population de 15-64 ans	113 755	78,1	224 745	75	1 313 920	67,7	110 325	79,7	-2
Population de 65 ans et plus	16 730	11,5	38 680	12,9	323 655	16,7	14 235	10,3	11,7
Population de 85 ans et plus	2 110	1,4	4 970	1,7	52 100	2,7	1 850	1,3	7,7
Population de 0-4 ans	6 500	4,5	15 070	5	109 740	5,7	5 480	4	12,5
Population de 5-11 ans	6 550	4,5	15 800	5,3	141 460	7,3	5 895	4,3	4,7
Population de 12-17 ans	4 195	2,9	10 595	3,5	107 985	5,6	4 960	3,6	-19,4
Population de 18-25 ans	20 390	14	36 020	12	214 600	11,1	18 730	13,5	3,7
Population de 26-49 ans	67 030	46	129 830	43,3	675 900	34,8	66 240	47,8	-3,8
Population de 50 ans et plus	41 005	28,1	92 245	30,8	692 355	35,7	37 180	26,8	4,9
<b>AUTOCHTONES</b>	NB	%	NB	%	NB	%	NB	%	%
Identité autochtone	1 365	1	3 055	1	13 105	0,7	910	0,7	n.p.
<b>FAMILLES ET MÉNAGES</b>	NB	%	NB	%	NB	%	NB	%	%
Familles avec enfant(s)	14 150	46,5	35 130	51,1	307 175	63,3	14 055	49,3	-5,7
Familles monoparentales	5 100	36,0	13 160	37,5	99 700	32,5	5 740	40,8	-11,8
Familles monoparentales avec 2 enfants ou plus	1 530	10,8	4 245	12,1	36 385	11,8	1 675	11,9	-9,2
Ménages d'une seule personne	40 830	51,3	74 970	47,8	342 510	39,4	38 765	51,5	-0,4
Taille moyenne des ménages privés		1,8		1,9		2,2		1,8	0
Population vivant seule	40 835	28,8	74 975	25,7	342 505	18,1	38 820	29,2	-1,4
<b>IMMIGRATION</b>	NB	%	NB	%	NB	%	NB	%	%
Immigrants	34 805	24,6	72 385	24,8	644 680	34	30 250	22,4	9,8
1 <sup>er</sup> pays d'origine	France		France		Haïti		France		
2 <sup>e</sup> pays d'origine	Chine		Chine		Algérie		Portugal		
3 <sup>e</sup> pays d'origine	Portugal		Maroc		Italie		Chine		
Immigrants récents	9 220	6,5	18 360	6,3	138 635	7,3	8 670	6,4	1,6
1 <sup>er</sup> pays d'origine	France		France		Algérie		France		
2 <sup>e</sup> pays d'origine	Chine		Chine		France		Chine		
3 <sup>e</sup> pays d'origine	États-Unis		Iran		Haïti		Maroc		

1 ((Proportion ou \$ en 2016 – Proportion ou \$ en 2006) / Proportion ou \$ en 2006) \*100  
n.p. : Données non présentées n.d. : Données non disponibles

Var.\* = Variation

<b>PROFIL SOCIODÉMOGRAPHIQUE</b> Réseau local de services (RLS) des Faubourgs, Plateau-Mont-Royal et Saint- Louis-du-Parc (F/PMR/SLDP)	RLS des F/PMR/SLDP		CIUSSS du Centre-Sud		Île de Montréal		RLS des F/PMR/SLDP 2006		Var.* 2006- 2016
<b>LANGUES</b>	NB	%	NB	%	NB	%	NB	%	%
Langue maternelle									
Anglais	17 660	12,7	44 090	15,5	307 080	16,8	14 140	10,7	18,7
Français	93 150	67,1	177 215	62,3	888 510	48,7	92 170	69,7	-3,7
Langues non officielles	28 095	20,2	62 930	22,1	627 490	34,4	25 985	19,6	3,1
<b>CONNAISSANCE DES LANGUES OFFICIELLES</b>	<b>NB</b>	<b>%</b>	<b>NB</b>	<b>%</b>	<b>NB</b>	<b>%</b>	<b>NB</b>	<b>%</b>	<b>%</b>
Anglais seulement	10 795	7,5	27 765	9,4	220 425	11,5	8 050	6	25
Français seulement	31 370	21,8	65 695	22,3	517 450	27	43 970	32,5	-32,9
Anglais et français	99 025	68,9	196 190	66,6	1 131 680	59,1	80 130	59,3	16,2
Ni anglais ni français	2 470	1,7	4 975	1,7	45 210	2,4	3 040	2,2	-22,7
<b>SCOLARITÉ ET EMPLOI</b>	<b>NB</b>	<b>%</b>	<b>NB</b>	<b>%</b>	<b>NB</b>	<b>%</b>	<b>NB</b>	<b>%</b>	<b>%</b>
Population de 25 à 64 ans selon le diplôme	93 790		187 520		1 067 000		91 480		
25-64 ans sans diplôme	5 750	6,1	15 305	8,2	112 980	10,6	8 745	9,6	-36,5
25-64 ans avec grade universitaire	52 845	56,3	94 825	50,6	430 130	40,3	41 475	45,3	24,3
Emploi, 15 ans et plus	85 150	67,3	164 620	64,4	927 715	58,3	80 545	66,4	1,4
Chômage, 15 ans et plus	7 030	7,6	14 245	8	91 645	9	7 135	8,1	-6,2
Emploi, temps plein	39 830	42,2	82 335	45,1	466 200	44,9	39 800	47,5	-11,2
Emploi, une partie de l'année et/ou à temps partiel	54 645	57,8	100 185	54,9	571 675	55,1	44 065	52,5	10,1
<b>LOGEMENT ET MOBILITÉ</b>	<b>NB</b>	<b>%</b>	<b>NB</b>	<b>%</b>	<b>NB</b>	<b>%</b>	<b>NB</b>	<b>%</b>	<b>%</b>
Ménages locataires	56 130	70,5	104 835	66,9	522 140	60	55 855	74,2	-5
Revenu insuffisant logement locataire		39,9		36,4		36,8	22 340	40	-0,3
Revenu insuffisant logement propriétaire		24,2		23,3		20,2	5 075	26,1	-7,3
Logements avec réparations majeures requises	7 865	9,9	14 230	9,1	68 635	7,9	9 355	12,4	-20,2
Frais de loyer mensuels moyens		932 \$		892 \$		851 \$		725 \$	28,6
Population ayant déménagé (5 dernières années)	76 730	56,7	148 575	53,7	771 800	43,2	71 045	54,8	3,5
<b>REVENU</b>									
Revenu après impôt médian des ménages en 2015		42 424 \$		44 203 \$		46 525 \$		30 652 \$	38,4
Revenu après impôt moyen des ménages en 2015		54 638 \$		57 559 \$		61 682 \$		39 485 \$	38,4
Revenu d'emploi médian des travailleurs à temps plein en 2015		51 003 \$		50 710 \$		47 182 \$		38 838 \$	31,3
<b>SEUIL DE FAIBLE REVENU (SFR) APRÈS IMPÔT</b>	<b>NB</b>	<b>%</b>	<b>NB</b>	<b>%</b>	<b>NB</b>	<b>%</b>	<b>NB</b>	<b>%</b>	<b>%</b>
Population totale sous le SFR	35 410	25	66 055	22,7	339 060	17,9	40 570	30,5	-18
0 à 5 ans vivant sous le SFR	815	11	2 840	16,3	22 445	17,1	1 730	27,5	-60
65 ans et plus vivant sous le SFR	4 015	27,4	7 715	22,5	42 345	14,7	3 890	31,9	-14,1

Var.\* = Variation

PROFIL SOCIODÉMOGRAPHIQUE CLSC des Faubourgs	CLSC des Faubourgs		CIUSSS du Centre-Sud		Île de Montréal		CLSC des Faubourgs 2006		<sup>1</sup> Var.* 2006-2016
	NB	%	NB	%	NB	%	NB	%	%
Recensement de la population, 2016 Statistiques Canada									
<b>POPULATION</b>	52 125	100	299 570	100	1 942 045	100	48 060	100	
Sexe masculin	29 515	56,6	152 380	50,9	944 485	48,6	27 400	57	-0,7
Sexe féminin	22 610	43,4	147 195	49,1	997 555	51,4	20 660	43	0,9
<b>POPULATION SELON L'ÂGE</b>	52 125	100	299 570	100	1 942 045	100	48 060	100	
Population de moins de 15 ans	3 990	7,7	36 145	12,1	304 470	15,7	4 210	8,8	-12,5
Population de 15-64 ans	40 890	78,4	224 745	75	1 313 920	67,7	37 765	78,6	-0,3
Population 65 ans et plus	7 245	13,9	38 680	12,9	323 655	16,7	6 085	12,7	9,4
Population 85 ans et plus	925	1,8	4 970	1,7	52 100	2,7	785	1,6	12,5
Population 0-4 ans	1 760	3,4	15 070	5	109 740	5,7	1 560	3,2	6,2
Population 5-11 ans	1 640	3,1	15 800	5,3	141 460	7,3	1 825	3,8	-18,4
Population 12-17 ans	1 220	2,3	10 595	3,5	107 985	5,6	1 710	3,6	-36,1
Population 18-25	7 000	13,4	36 020	12	214 600	11,1	6 675	13,9	-3,6
Population 26-49	23 375	44,8	129 830	43,3	675 900	34,8	21 450	44,6	0,4
Population 50 ans et plus	17 125	32,9	92 245	30,8	692 355	35,7	14 855	30,9	6,5
<b>AUTOCHTONES</b>	NB	%	NB	%	NB	%	NB	%	%
Identité autochtone	495	1	3 055	1	13 105	0,7	450	1	n.p.
<b>FAMILLES ET MÉNAGES</b>	NB	%	NB	%	NB	%	NB	%	%
Familles avec enfant(s)	4 370	41,9	35 130	51,1	307 175	63,3	4 470	49	-14,5
Familles monoparentales	1 880	43	13 160	37,5	99 700	32,5	2 090	46,8	-8,1
Familles monoparentales avec 2 enfants ou plus	545	12,5	4 245	12,1	36 385	11,8	665	14,9	-16,1
Ménages d'une seule personne	16 345	54,8	74 970	47,8	342 510	39,4	13 820	53,5	2,4
Taille moyenne des ménages privés		1,7		1,9		2,2		1,7	0
Population vivant seule	16 345	32,6	74 975	25,7	342 505	18,1	13 840	31	5,2
<b>IMMIGRATION</b>	NB	%	NB	%	NB	%	NB	%	%
Immigrants	13 480	26,9	72 385	24,8	644 680	34	10 465	22,8	18
1 <sup>er</sup> pays d'origine	France		France		Haïti		France		
2 <sup>e</sup> pays d'origine	Chine		Chine		Algérie		Chine		
3 <sup>e</sup> pays d'origine	Bangladesh		Maroc		Italie		Viet Nam		
Immigrants récents	3 360	6,7	18 360	6,3	138 635	7,3	2 965	6,5	3,1
1 <sup>er</sup> pays d'origine	France		France		Algérie		France		
2 <sup>e</sup> pays d'origine	Chine		Chine		France		Chine		
3 <sup>e</sup> pays d'origine	Maroc		Iran		Haïti		Maroc		

<sup>1</sup> (Proportion ou \$ en 2016 – Proportion ou \$ en 2006) / Proportion ou \$ en 2006) \*100  
n.p. : Données non présentées n.d. : Données non disponibles

Var.\* = Variation

PROFIL SOCIODÉMOGRAPHIQUE CLSC des Faubourgs	CLSC des Faubourgs		CIUSSS du Centre-Sud		Île de Montréal		CLSC des Faubourgs 2006		Var.* 2006-2016
	NB	%	NB	%	NB	%	NB	%	
<b>LANGUES</b>									
Langue maternelle									
Anglais	4 625	9,4	44 090	15,5	307 080	16,8	3 150	7	34,3
Français	32 835	66,7	177 215	62,3	888 510	48,7	31 985	71,4	-6,6
Langues non officielles	11 760	23,9	62 930	22,1	627 490	34,4	9 685	21,6	10,6
<b>CONNAISSANCE DES LANGUES OFFICIELLES</b>	<b>NB</b>	<b>%</b>	<b>NB</b>	<b>%</b>	<b>NB</b>	<b>%</b>	<b>NB</b>	<b>%</b>	<b>%</b>
Anglais seulement	3 815	7,5	27 765	9,4	220 425	11,5	2 460	5,4	38,9
Français seulement	12 635	24,8	65 695	22,3	517 450	27	16 320	35,6	-30,3
Anglais et français	33 180	65,2	196 190	66,6	1 131 680	59,1	25 660	55,9	16,6
Ni anglais ni français	1 250	2,5	4 975	1,7	45 210	2,4	1 465	3,2	-21,9
<b>SCOLARITÉ ET EMPLOI</b>	<b>NB</b>	<b>%</b>	<b>NB</b>	<b>%</b>	<b>NB</b>	<b>%</b>	<b>NB</b>	<b>%</b>	<b>%</b>
Population de 25 à 64 ans selon le diplôme	33 710		187 520		1 067 000		30 175		
25-64 ans sans diplôme	3 040	9	15 305	8,2	112 980	10,6	3 995	13,2	-31,8
25-64 ans avec grade universitaire	16 240	48,2	94 825	50,6	430 130	40,3	10 790	35,8	34,6
Emploi, 15 ans et plus	29 045	63,1	164 620	64,4	927 715	58,3	25 040	60	5,2
Chômage, 15 ans et plus	2 580	8,2	14 245	8	91 645	9	2 595	9,4	-12,8
Emploi, temps plein	14 335	44,9	82 335	45,1	466 200	44,9	12 345	47,7	-5,9
Emploi, une partie de l'année et/ou à temps partiel	17 580	55,1	100 185	54,9	571 675	55,1	13 530	52,3	5,4
<b>LOGEMENT ET MOBILITÉ</b>	<b>NB</b>	<b>%</b>	<b>NB</b>	<b>%</b>	<b>NB</b>	<b>%</b>	<b>NB</b>	<b>%</b>	<b>%</b>
Ménages locataires	21 505	72	104 835	66,9	522 140	60	20 180	78,1	-7,8
Revenu insuffisant logement locataire		38,4		36,4		36,8	8 290	41,1	-6,6
Revenu insuffisant logement propriétaire		27,1		23,3		20,2	1 595	28,2	-3,9
Logements avec réparations majeures requises	2 595	8,7	14 230	9,1	68 635	7,9	2 875	11,1	-21,6
Frais de loyer mensuels moyens		872 \$		892 \$		851 \$		655 \$	33,1
Population ayant déménagé (5 dernières années)	27 700	57,3	148 575	53,7	771 800	43,2	24 325	54,9	4,4
<b>REVENU</b>									
Revenu après impôt médian des ménages en 2015		38 578 \$		44 203 \$		46 525 \$		27 119 \$	42,3
Revenu après impôt moyen des ménages en 2015		51 367 \$		57 559 \$		61 682 \$		36 425 \$	41
Revenu d'emploi médian des travailleurs à temps plein en 2015		48 834 \$		50 710 \$		47 182 \$		35 146 \$	38,9
<b>SEUIL DE FAIBLE REVENU (SFR) APRÈS IMPÔT</b>	<b>NB</b>	<b>%</b>	<b>NB</b>	<b>%</b>	<b>NB</b>	<b>%</b>	<b>NB</b>	<b>%</b>	<b>%</b>
Population totale sous le SFR	14 350	28,7	66 055	22,7	339 060	17,9	16 970	38	-24,5
0 à 5 ans vivant sous le SFR	355	18,3	2 840	16,3	22 445	17,1	930	49,9	-63,3
65 ans et plus vivant sous le SFR	2 140	33,8	7 715	22,5	42 345	14,7	1 910	37,4	-9,6

Var.\* = Variation

PROFIL SOCIODÉMOGRAPHIQUE CLSC du Plateau-Mont-Royal	CLSC du Plateau-Mont-Royal		CIUSSS du Centre-Sud		Île de Montréal		CLSC du Plateau-Mont-Royal 2006		<sup>1</sup> Var.* 2006-2016
	Recensement de la population, 2016 Statistiques Canada	NB	%	NB	%	NB	%	NB	
<b>POPULATION</b>	53 765	100	299 570	100	1 942 045	100	52 100	100	
Sexe masculin	27 385	50,9	152 380	50,9	944 485	48,6	26 510	50,9	0
Sexe féminin	26 380	49,1	147 195	49,1	997 555	51,4	25 590	49,1	0
<b>POPULATION SELON L'ÂGE</b>	53 765	100	299 570	100	1 942 045	100	52 100	100	
Population de moins de 15 ans	6 235	11,6	36 145	12,1	304 470	15,7	5 140	9,9	17,2
Population de 15-64 ans	42 225	78,5	224 745	75	1 313 920	67,7	42 260	81,1	-3,2
Population de 65 ans et plus	5 305	9,9	38 680	12,9	323 655	16,7	4 700	9	10
Population de 85 ans et plus	635	1,2	4 970	1,7	52 100	2,7	650	1,2	0
Population de 0-4 ans	2 705	5	15 070	5	109 740	5,7	2 100	4	25
Population de 5-11 ans	2 720	5,1	15 800	5,3	141 460	7,3	2 100	4	27,5
Population de 12-17 ans	1 500	2,8	10 595	3,5	107 985	5,6	1 780	3,4	-17,6
Population de 18-25 ans	6 855	12,7	36 020	12	214 600	11,1	6 510	12,5	1,6
Population de 26-49 ans	26 165	48,7	129 830	43,3	675 900	34,8	26 455	50,8	-4,1
Population de 50 ans et plus	13 815	25,7	92 245	30,8	692 355	35,7	13 145	25,2	2
<b>AUTOCHTONES</b>	NB	%	NB	%	NB	%	NB	%	%
Identité autochtone	485	0,9	3 055	1	13 105	0,7	325	0,6	n.p.
<b>FAMILLES ET MÉNAGES</b>	NB	%	NB	%	NB	%	NB	%	%
Familles avec enfant(s)	5 595	47,9	35 130	51,1	307 175	63,3	5 275	47,1	1,7
Familles monoparentales	1 810	32,4	13 160	37,5	99 700	32,5	2 155	40,9	-20,8
Familles monoparentales avec 2 enfants ou plus	510	9,1	4 245	12,1	36 385	11,8	555	10,5	-13,3
Ménages d'une seule personne	15 220	51,3	74 970	47,8	342 510	39,4	15 740	52,9	-3
Taille moyenne des ménages privés		1,8		1,9		2,2		1,7	5,9
Population vivant seule	15 220	28,9	74 975	25,7	342 505	18,1	15 770	31	-6,8
<b>IMMIGRATION</b>	NB	%	NB	%	NB	%	NB	%	%
Immigrants	11 235	21,3	72 385	24,8	644 680	34	8 930	17,4	22,4
1 <sup>er</sup> pays d'origine	France		France		Haïti		France		
2 <sup>e</sup> pays d'origine	Algérie		Chine		Algérie		Algérie		
3 <sup>e</sup> pays d'origine	Maroc		Maroc		Italie		Maroc		
Immigrants récents	3 730	7,1	18 360	6,3	138 635	7,3	3 620	7	1,4
1 <sup>er</sup> pays d'origine	France		France		Algérie		France		
2 <sup>e</sup> pays d'origine	Algérie		Chine		France		Algérie		
3 <sup>e</sup> pays d'origine	Mexique		Iran		Haïti		Mexique		

<sup>1</sup> ((Proportion ou \$ en 2016 – Proportion ou \$ en 2006) / Proportion ou \$ en 2006) \*100  
n.p. : Données non présentées n.d. : Données non disponibles

Var.\* = Variation

<b>PROFIL SOCIODÉMOGRAPHIQUE</b> CLSC du Plateau-Mont-Royal	CLSC du Plateau-Mont-Royal		CIUSSS du Centre-Sud		Île de Montréal		CLSC du Plateau-Mont-Royal 2006		Var.* 2006-2016
<b>LANGUES</b>	NB	%	NB	%	NB	%	NB	%	%
Langue maternelle									
Anglais	4 670	9	44 090	15,5	307 080	16,8	3 315	6,5	38,5
Français	40 465	78,3	177 215	62,3	888 510	48,7	41 590	82,1	-4,6
Langues non officielles	6 520	12,6	62 930	22,1	627 490	34,4	5 735	11,3	11,5
<b>CONNAISSANCE DES LANGUES OFFICIELLES</b>	<b>NB</b>	<b>%</b>	<b>NB</b>	<b>%</b>	<b>NB</b>	<b>%</b>	<b>NB</b>	<b>%</b>	<b>%</b>
Anglais seulement	1 950	3,7	27 765	9,4	220 425	11,5	1 185	2,3	60,9
Français seulement	12 895	24,2	65 695	22,3	517 450	27	19 345	37,7	-35,8
Anglais et français	38 100	71,6	196 190	66,6	1 131 680	59,1	30 610	59,6	20,1
Ni anglais ni français	230	0,4	4 975	1,7	45 210	2,4	210	0,4	n.p.
<b>SCOLARITÉ ET EMPLOI</b>	<b>NB</b>	<b>%</b>	<b>NB</b>	<b>%</b>	<b>NB</b>	<b>%</b>	<b>NB</b>	<b>%</b>	<b>%</b>
Population de 25 à 64 ans selon le diplôme	35 855		187 520		1 067 000		36 275		
25-64 ans sans diplôme	1 335	3,7	15 305	8,2	112 980	10,6	2 475	6,8	-45,6
25-64 ans avec grade universitaire	21 810	60,8	94 825	50,6	430 130	40,3	18 080	49,8	22,1
Emploi, 15 ans et plus	33 315	71,6	164 620	64,4	927 715	58,3	32 980	71,4	0,3
Chômage, 15 ans et plus	2 470	6,9	14 245	8	91 645	9	2 565	7,2	-4,2
Emploi, temps plein	15 465	42,1	82 335	45,1	466 200	44,9	16 735	48,6	-13,4
Emploi, une partie de l'année et/ou à temps partiel	21 305	57,9	100 185	54,9	571 675	55,1	17 680	51,4	12,6
<b>LOGEMENT ET MOBILITÉ</b>	<b>NB</b>	<b>%</b>	<b>NB</b>	<b>%</b>	<b>NB</b>	<b>%</b>	<b>NB</b>	<b>%</b>	<b>%</b>
Ménages locataires	20 765	69,9	104 835	66,9	522 140	60	22 040	74	-5,5
Revenu insuffisant logement locataire		39,1		36,4		36,8	8 340	37,8	3,4
Revenu insuffisant logement propriétaire		20,8		23,3		20,2	1 865	24,1	-13,7
Logements avec réparations majeures requises	3 100	10,4	14 230	9,1	68 635	7,9	3 900	13,1	-20,6
Frais de loyer mensuels moyens		949 \$		892 \$		851 \$		792 \$	19,8
Population ayant déménagé (5 dernières années)	29 275	58,4	148 575	53,7	771 800	43,2	28 150	57,1	2,3
<b>REVENU</b>									
Revenu après impôt médian des ménages en 2015		45 008 \$		44 203 \$		46 525 \$		32 909 \$	36,8
Revenu après impôt moyen des ménages en 2015		56 312 \$		57 559 \$		61 682 \$		40 805 \$	38
Revenu d'emploi médian des travailleurs à temps plein en 2015		53 469 \$		50 710 \$		47 182 \$		40 810 \$	31
<b>SEUIL DE FAIBLE REVENU (SFR) APRÈS IMPÔT</b>	<b>NB</b>	<b>%</b>	<b>NB</b>	<b>%</b>	<b>NB</b>	<b>%</b>	<b>NB</b>	<b>%</b>	<b>%</b>
Population totale sous le SFR	11 335	21,5	66 055	22,7	339 060	17,9	12 940	25,4	-15,4
0 à 5 ans vivant sous le SFR	230	7,3	2 840	16,3	22 445	17,1	340	14,3	-49
65 ans et plus vivant sous le SFR	1 075	23,3	7 715	22,5	42 345	14,7	1 170	28,6	-18,5

Var.\* = Variation

PROFIL SOCIODÉMOGRAPHIQUE CLSC de Saint-Louis-du-Parc	CLSC de Saint-Louis-du-Parc		CIUSSS du Centre-Sud		Île de Montréal		CLSC de Saint-Louis-du-Parc 2006		<sup>1</sup> Var.* 2006-2016
	NB	%	NB	%	NB	%	NB	%	%
Recensement de la population, 2016 Statistiques Canada									
<b>POPULATION</b>	39 795	100	299 570	100	1 942 045	100	38 330	100	
Sexe masculin	19 975	50,2	152 380	50,9	944 485	48,6	19 275	50,3	-0,2
Sexe féminin	19 815	49,8	147 195	49,1	997 555	51,4	19 060	49,7	0,2
<b>POPULATION SELON L'ÂGE</b>	39 795	100	299 570	100	1 942 045	100	38 330	100	
Population de moins de 15 ans	4 965	12,5	36 145	12,1	304 470	15,7	4 585	12	4,2
Population de 15-64 ans	30 655	77	224 745	75	1 313 920	67,7	30 285	79	-2,5
Population de 65 ans et plus	4 175	10,5	38 680	12,9	323 655	16,7	3 460	9	16,7
Population de 85 ans et plus	545	1,4	4 970	1,7	52 100	2,7	420	1,1	27,3
Population de 0-4 ans	2 030	5,1	15 070	5	109 740	5,7	1 815	4,7	8,5
Population de 5-11 ans	2 195	5,5	15 800	5,3	141 460	7,3	1 975	5,2	5,8
Population de 12-17 ans	1 480	3,7	10 595	3,5	107 985	5,6	1 470	3,8	-2,6
Population de 18-25 ans	6 535	16,4	36 020	12	214 600	11,1	5 540	14,5	13,1
Population de 26-49 ans	17 505	44	129 830	43,3	675 900	34,8	18 345	47,9	-8,1
Population de 50 ans et plus	10 060	25,3	92 245	30,8	692 355	35,7	9 185	24	5,4
<b>AUTOCHTONES</b>	NB	%	NB	%	NB	%	NB	%	%
Identité autochtone	380	1	3 055	1	13 105	0,7	130	0,3	n.p.
<b>FAMILLES ET MÉNAGES</b>	NB	%	NB	%	NB	%	NB	%	%
Familles avec enfant(s)	4 185	50,5	35 130	51,1	307 175	63,3	4 310	52,6	-4
Familles monoparentales	1 410	33,7	13 160	37,5	99 700	32,5	1 490	34,6	-2,6
Familles monoparentales avec 2 enfants ou plus	475	11,4	4 245	12,1	36 385	11,8	445	10,3	10,7
Ménages d'une seule personne	9 270	46	74 970	47,8	342 510	39,4	9 205	46,7	-1,5
Taille moyenne des ménages privés		1,9		1,9		2,2		1,9	0
Population vivant seule	9 265	23,7	74 975	25,7	342 505	18,1	9 200	24,6	-3,7
<b>IMMIGRATION</b>	NB	%	NB	%	NB	%	NB	%	%
Immigrants	10 090	25,9	72 385	24,8	644 680	34	10 855	28,6	-9,4
1 <sup>er</sup> pays d'origine	France		France		Haïti		Portugal		
2 <sup>e</sup> pays d'origine	Portugal		Chine		Algérie		France		
3 <sup>e</sup> pays d'origine	États-Unis		Maroc		Italie		Grèce		
Immigrants récents	2 125	5,5	18 360	6,3	138 635	7,3	2 090	5,5	0
1 <sup>er</sup> pays d'origine	France		France		Algérie		France		
2 <sup>e</sup> pays d'origine	États-Unis		Chine		France		États-Unis		
3 <sup>e</sup> pays d'origine	Iran		Iran		Haïti		Chine		

<sup>1</sup> ((Proportion ou \$ en 2016 – Proportion ou \$ en 2006) / Proportion ou \$ en 2006) \*100  
n.p. : Données non présentées n.d. : Données non disponibles

Var.\* = Variation

<b>PROFIL SOCIODÉMOGRAPHIQUE</b> CLSC de Saint-Louis-du-Parc	CLSC de Saint-Louis-du-Parc		CIUSSS du Centre-Sud		Île de Montréal		CLSC de Saint-Louis-du-Parc 2006		Var.* 2006-2016
<b>LANGUES</b>	NB	%	NB	%	NB	%	NB	%	%
Langue maternelle									
Anglais	8 370	22	44 090	15,5	307 080	16,8	7 670	20,8	5,8
Français	19 840	52,2	177 215	62,3	888 510	48,7	18 590	50,5	3,4
Langues non officielles	9 810	25,8	62 930	22,1	627 490	34,4	10 565	28,7	-10,1
<b>CONNAISSANCE DES LANGUES OFFICIELLES</b>	<b>NB</b>	<b>%</b>	<b>NB</b>	<b>%</b>	<b>NB</b>	<b>%</b>	<b>NB</b>	<b>%</b>	<b>%</b>
Anglais seulement	5 030	12,7	27 765	9,4	220 425	11,5	4 400	11,6	9,5
Français seulement	5 840	14,7	65 695	22,3	517 450	27	8 305	21,9	-32,9
Anglais et français	27 745	70,1	196 190	66,6	1 131 680	59,1	23 855	62,9	11,4
Ni anglais ni français	985	2,5	4 975	1,7	45 210	2,4	1 365	3,6	-30,6
<b>SCOLARITÉ ET EMPLOI</b>	<b>NB</b>	<b>%</b>	<b>NB</b>	<b>%</b>	<b>NB</b>	<b>%</b>	<b>NB</b>	<b>%</b>	<b>%</b>
Population de 25 à 64 ans selon le diplôme	24 225		187 520		1 067 000		25 025		
25-64 ans sans diplôme	1 380	5,7	15 305	8,2	112 980	10,6	2 275	9,1	-37,4
25-64 ans avec grade universitaire	14 800	61,1	94 825	50,6	430 130	40,3	12 615	50,4	21,2
Emploi, 15 ans et plus	22 785	67,1	164 620	64,4	927 715	58,3	22 525	67,5	-0,6
Chômage, 15 ans et plus	1 980	8	14 245	8	91 645	9	1 970	8	0
Emploi, temps plein	10 030	38,9	82 335	45,1	466 200	44,9	10 715	45,5	-14,5
Emploi, une partie de l'année et/ou à temps partiel	15 755	61,1	100 185	54,9	571 675	55,1	12 855	54,5	12,1
<b>LOGEMENT ET MOBILITÉ</b>	<b>NB</b>	<b>%</b>	<b>NB</b>	<b>%</b>	<b>NB</b>	<b>%</b>	<b>NB</b>	<b>%</b>	<b>%</b>
Ménages locataires	13 860	69	104 835	66,9	522 140	60	13 630	69,3	-0,4
Revenu insuffisant logement locataire		43,4		36,4		36,8	5 710	41,9	3,6
Revenu insuffisant logement propriétaire		24,9		23,3		20,2	1 615	26,7	-6,7
Logements avec réparations majeures requises	2 170	10,8	14 230	9,1	68 635	7,9	2 580	13,1	-17,6
Frais de loyer mensuels moyens		1 000 \$		892 \$		851 \$		722 \$	38,5
Population ayant déménagé (5 dernières années)	19 760	53,5	148 575	53,7	771 800	43,2	18 575	51,4	4,1
<b>REVENU</b>									
Revenu après impôt médian des ménages en 2015		44 023 \$		44 203 \$		46 525 \$		32 636 \$	34,9
Revenu après impôt moyen des ménages en 2015		57 022 \$		57 559 \$		61 682 \$		41 504 \$	37,4
Revenu d'emploi médian des travailleurs à temps plein en 2015		50 700 \$		50 710 \$		47 182 \$		39 734 \$	27,6
<b>SEUIL DE FAIBLE REVENU (SFR) APRÈS IMPÔT</b>	<b>NB</b>	<b>%</b>	<b>NB</b>	<b>%</b>	<b>NB</b>	<b>%</b>	<b>NB</b>	<b>%</b>	<b>%</b>
Population totale sous le SFR	9 725	25	66 055	22,7	339 060	17,9	10 780	28,8	-13,2
0 à 5 ans vivant sous le SFR	225	9,9	2 840	16,3	22 445	17,1	460	22,5	-56
65 ans et plus vivant sous le SFR	805	21,8	7 715	22,5	42 345	14,7	790	26,4	-17,4

Var.\* = Variation



PROFIL SOCIODÉMOGRAPHIQUE Voisinage de Sainte-Marie	Voisinage de Sainte-Marie		CIUSSS du Centre-Sud		Île de Montréal	
	NB	%	NB	%	NB	%
Recensement de la population, 2016 Statistiques Canada						
<b>POPULATION</b>	17 595	100	299 570	100	1 942 045	100
Sexe masculin	9 600	54,6	152 380	50,9	944 485	48,6
Sexe féminin	8 000	45,5	147 195	49,1	997 555	51,4
<b>POPULATION SELON L'ÂGE</b>	17 595	100	299 570	100	1 942 045	100
Population de moins de 15 ans	1 665	9,5	36 145	12,1	304 470	15,7
Population de 15-64 ans	13 720	78	224 745	75	1 313 920	67,7
Population de 65 ans et plus	2 210	12,6	38 680	12,9	323 655	16,7
Population de 85 ans et plus	305	1,7	4 970	1,7	52 100	2,7
Population de 0-4 ans	705	4	15 070	5	109 740	5,7
Population de 5-11 ans	715	4,1	15 800	5,3	141 460	7,3
Population de 12-17 ans	475	2,7	10 595	3,5	107 985	5,6
Population de 18-25 ans	2 440	13,9	36 020	12	214 600	11,1
Population de 26-49 ans	7 950	45,2	129 830	43,3	675 900	34,8
Population de 50 ans et plus	5 305	30,2	92 245	30,8	692 355	35,7
<b>AUTOCHTONES</b>	NB	%	NB	%	NB	%
Identité autochtone	215	1,3	3 055	1	13 105	0,7
<b>FAMILLES ET MÉNAGES</b>	NB	%	NB	%	NB	%
Familles avec enfant(s)	1 755	49,2	35 130	51,1	307 175	63,3
Familles monoparentales	805	45,9	13 160	37,5	99 700	32,5
Familles monoparentales avec 2 enfants ou plus	225	12,8	4 245	12,1	36 385	11,8
Ménages d'une seule personne	5 250	53,1	74 970	47,8	342 510	39,4
Taille moyenne des ménages privés		1,7		1,9		2,2
Population vivant seule	5 250	30,6	74 975	25,7	342 505	18,1
<b>IMMIGRATION</b>	NB	%	NB	%	NB	%
Immigrants	3 690	21,5	72 385	24,8	644 680	34
1 <sup>er</sup> pays d'origine	France		France		Haïti	
2 <sup>e</sup> pays d'origine	Chine		Chine		Algérie	
3 <sup>e</sup> pays d'origine	Bangladesh		Maroc		Italie	
Immigrants récents	1 050	6,1	18 360	6,3	138 635	7,3
1 <sup>er</sup> pays d'origine	France		France		Algérie	
2 <sup>e</sup> pays d'origine	Chine		Chine		France	
3 <sup>e</sup> pays d'origine	Algérie		Iran		Haïti	

<b>PROFIL SOCIODÉMOGRAPHIQUE</b> Voisinage de Sainte-Marie	Voisinage de Sainte-Marie		CIUSSS du Centre-Sud		Île de Montréal	
<b>LANGUES</b>	NB	%	NB	%	NB	%
Langue maternelle						
Anglais	940	5,6	44 090	15,5	307 080	16,8
Français	12 600	75	177 215	62,3	888 510	48,7
Langues non officielles	3 255	19,4	62 930	22,1	627 490	34,4
<b>CONNAISSANCE DES LANGUES OFFICIELLES</b>	<b>NB</b>	<b>%</b>	<b>NB</b>	<b>%</b>	<b>NB</b>	<b>%</b>
Anglais seulement	735	4,3	27 765	9,4	220 425	11,5
Français seulement	5 780	33,4	65 695	22,3	517 450	27
Anglais et français	10 510	60,8	196 190	66,6	1 131 680	59,1
Ni anglais ni français	255	1,5	4 975	1,7	45 210	2,4
<b>SCOLARITÉ ET EMPLOI</b>	<b>NB</b>	<b>%</b>	<b>NB</b>	<b>%</b>	<b>NB</b>	<b>%</b>
Population de 25 à 64 ans selon le diplôme	11 400		187 520		1 067 000	
25-64 ans sans diplôme	1 410	12,4	15 305	8,2	112 980	10,6
25-64 ans avec grade universitaire	4 295	37,7	94 825	50,6	430 130	40,3
Emploi, 15 ans et plus	9 540	61,6	164 620	64,4	927 715	58,3
Chômage, 15 ans et plus	930	8,9	14 245	8	91 645	9
Emploi, temps plein	4 655	43,8	82 335	45,1	466 200	44,9
Emploi, une partie de l'année et/ou à temps partiel	5 970	56,2	100 185	54,9	571 675	55,1
<b>LOGEMENT ET MOBILITÉ</b>	<b>NB</b>	<b>%</b>	<b>NB</b>	<b>%</b>	<b>NB</b>	<b>%</b>
Ménages locataires	7 545	76,1	104 835	66,9	522 140	60
Revenu insuffisant logement locataire		36,4		36,4		36,8
Revenu insuffisant logement propriétaire		25,8		23,3		20,2
Logements avec réparations majeures requises	980	9,9	14 230	9,1	68 635	7,9
Frais de loyer mensuels moyens		740 \$		892 \$		851 \$
Population ayant déménagé (5 dernières années)	9 475	57,5	148 575	53,7	771 800	43,2
<b>REVENU</b>						
Revenu après impôt médian des ménages en 2015		35 890 \$		44 203 \$		46 525 \$
Revenu après impôt moyen des ménages en 2015		43 002 \$		57 559 \$		61 682 \$
Revenu d'emploi médian des travailleurs à temps plein en 2015		42 468 \$		50 710 \$		47 182 \$
<b>SEUIL DE FAIBLE REVENU (SFR) APRÈS IMPÔT</b>	<b>NB</b>	<b>%</b>	<b>NB</b>	<b>%</b>	<b>NB</b>	<b>%</b>
Population totale sous le SFR	5 145	29,9	66 055	22,7	339 060	17,9
0 à 5 ans vivant sous le SFR	175	21,1	2 840	16,3	22 445	17,1
65 ans et plus vivant sous le SFR	635	33	7 715	22,5	42 345	14,7

PROFIL SOCIODÉMOGRAPHIQUE Voisinage de Saint-Jacques	Voisinage de Saint-Jacques		CIUSSS du Centre-Sud		Île de Montréal	
	NB	%	NB	%	NB	%
Recensement de la population, 2016 Statistiques Canada						
<b>POPULATION</b>	14 930	100	299 570	100	1 942 045	100
Sexe masculin	8 885	59,5	152 380	50,9	944 485	48,6
Sexe féminin	6 045	40,5	147 195	49,1	997 555	51,4
<b>POPULATION SELON L'ÂGE</b>	14 930	100	299 570	100	1 942 045	100
Population de moins de 15 ans	1 140	7,6	36 145	12,1	304 470	15,7
Population de 15-64 ans	12 270	82,2	224 745	75	1 313 920	67,7
Population de 65 ans et plus	1 520	10,2	38 680	12,9	323 655	16,7
Population de 85 ans et plus	145	1	4 970	1,7	52 100	2,7
Population de 0-4 ans	490	3,3	15 070	5	109 740	5,7
Population de 5-11 ans	490	3,3	15 800	5,3	141 460	7,3
Population de 12-17 ans	340	2,3	10 595	3,5	107 985	5,6
Population de 18-25 ans	2 050	13,7	36 020	12	214 600	11,1
Population de 26-49 ans	7 195	48,2	129 830	43,3	675 900	34,8
Population de 50 ans et plus	4 375	29,3	92 245	30,8	692 355	35,7
<b>AUTOCHTONES</b>	NB	%	NB	%	NB	%
Identité autochtone	180	1,2	3 055	1	13 105	0,7
<b>FAMILLES ET MÉNAGES</b>	NB	%	NB	%	NB	%
Familles avec enfant(s)	1 125	39,1	35 130	51,1	307 175	63,3
Familles monoparentales	505	44,9	13 160	37,5	99 700	32,5
Familles monoparentales avec 2 enfants ou plus	155	13,8	4 245	12,1	36 385	11,8
Ménages d'une seule personne	4 715	54	74 970	47,8	342 510	39,4
Taille moyenne des ménages privés		1,7		1,9		2,2
Population vivant seule	4 715	32,3	74 975	25,7	342 505	18,1
<b>IMMIGRATION</b>	NB	%	NB	%	NB	%
Immigrants	3 445	23,6	72 385	24,8	644 680	34
1 <sup>er</sup> pays d'origine	France		France		Haïti	
2 <sup>e</sup> pays d'origine	Chine		Chine		Algérie	
3 <sup>e</sup> pays d'origine	Mexique		Maroc		Italie	
Immigrants récents	1 025	7	18 360	6,3	138 635	7,3
1 <sup>er</sup> pays d'origine	France		France		Algérie	
2 <sup>e</sup> pays d'origine	États-Unis		Chine		France	
3 <sup>e</sup> pays d'origine	Chine		Iran		Haïti	

<b>PROFIL SOCIODÉMOGRAPHIQUE</b> Voisinage de Saint-Jacques	Voisinage de Saint-Jacques		CIUSSS du Centre-Sud		Île de Montréal	
<b>LANGUES</b>	NB	%	NB	%	NB	%
Langue maternelle						
Anglais	1 305	9,1	44 090	15,5	307 080	16,8
Français	10 495	73,3	177 215	62,3	888 510	48,7
Langues non officielles	2 520	17,6	62 930	22,1	627 490	34,4
<b>CONNAISSANCE DES LANGUES OFFICIELLES</b>	NB	%	NB	%	NB	%
Anglais seulement	710	4,8	27 765	9,4	220 425	11,5
Français seulement	3 705	25,1	65 695	22,3	517 450	27
Anglais et français	10 205	69,2	196 190	66,6	1 131 680	59,1
Ni anglais ni français	125	0,8	4 975	1,7	45 210	2,4
<b>SCOLARITÉ ET EMPLOI</b>	NB	%	NB	%	NB	%
Population de 25 à 64 ans selon le diplôme	10 365		187 520		1 067 000	
25-64 ans sans diplôme	900	8,7	15 305	8,2	112 980	10,6
25-64 ans avec grade universitaire	4 865	46,9	94 825	50,6	430 130	40,3
Emploi, 15 ans et plus	9 010	67,1	164 620	64,4	927 715	58,3
Chômage, 15 ans et plus	790	8,1	14 245	8	91 645	9
Emploi, temps plein	4 270	44	82 335	45,1	466 200	44,9
Emploi, une partie de l'année et/ou à temps partiel	5 425	56	100 185	54,9	571 675	55,1
<b>LOGEMENT ET MOBILITÉ</b>	NB	%	NB	%	NB	%
Ménages locataires	6 580	75,7	104 835	66,9	522 140	60
Revenu insuffisant logement locataire		39,3		36,4		36,8
Revenu insuffisant logement propriétaire		24,9		23,3		20,2
Logements avec réparations majeures requises	835	9,6	14 230	9,1	68 635	7,9
Frais de loyer mensuels moyens		849 \$		892 \$		851 \$
Population ayant déménagé (5 dernières années)	8 240	58,5	148 575	53,7	771 800	43,2
<b>REVENU</b>						
Revenu après impôt médian des ménages en 2015		38 240 \$		44 203 \$		46 525 \$
Revenu après impôt moyen des ménages en 2015		47 303 \$		57 559 \$		61 682 \$
Revenu d'emploi médian des travailleurs à temps plein en 2015		45 741 \$		50 710 \$		47 182 \$
<b>SEUIL DE FAIBLE REVENU (SFR) APRÈS IMPÔT</b>	NB	%	NB	%	NB	%
Population totale sous le SFR	4 305	29,5	66 055	22,7	339 060	17,9
0 à 5 ans vivant sous le SFR	85	15,6	2 840	16,3	22 445	17,1
65 ans et plus vivant sous le SFR	510	36,7	7 715	22,5	42 345	14,7

PROFIL SOCIODÉMOGRAPHIQUE Voisinage du Faubourg Saint-Laurent  Recensement de la population, 2016 Statistiques Canada	Voisinage du Faubourg Saint-Laurent		CIUSSS du Centre-Sud		Île de Montréal	
	NB	%	NB	%	NB	%
<b>POPULATION</b>	14 835	100	299 570	100	1 942 045	100
Sexe masculin	8 420	56,8	152 380	50,9	944 485	48,6
Sexe féminin	6 420	43,3	147 195	49,1	997 555	51,4
<b>POPULATION SELON L'ÂGE</b>	14 835	100	299 570	100	1 942 045	100
Population de moins de 15 ans	865	5,8	36 145	12,1	304 470	15,7
Population de 15-64 ans	11 155	75,2	224 745	75	1 313 920	67,7
Population de 65 ans et plus	2 815	19	38 680	12,9	323 655	16,7
Population de 85 ans et plus	445	3	4 970	1,7	52 100	2,7
Population de 0-4 ans	400	2,7	15 070	5	109 740	5,7
Population de 5-11 ans	330	2,2	15 800	5,3	141 460	7,3
Population de 12-17 ans	305	2,1	10 595	3,5	107 985	5,6
Population de 18-25 ans	2 155	14,5	36 020	12	214 600	11,1
Population de 26-49 ans	6 090	41,1	129 830	43,3	675 900	34,8
Population de 50 ans et plus	5 565	37,5	92 245	30,8	692 355	35,7
<b>AUTOCHTONES</b>	NB	%	NB	%	NB	%
Identité autochtone	50	0,4	3 055	1	13 105	0,7
<b>FAMILLES ET MÉNAGES</b>	NB	%	NB	%	NB	%
Familles avec enfant(s)	1 070	38,8	35 130	51,1	307 175	63,3
Familles monoparentales	425	39,7	13 160	37,5	99 700	32,5
Familles monoparentales avec 2 enfants ou plus	125	11,7	4 245	12,1	36 385	11,8
Ménages d'une seule personne	4 895	58,3	74 970	47,8	342 510	39,4
Taille moyenne des ménages privés		1,6		1,9		2,2
Population vivant seule	4 895	35,8	74 975	25,7	342 505	18,1
<b>IMMIGRATION</b>	NB	%	NB	%	NB	%
Immigrants	5 035	36,5	72 385	24,8	644 680	34
1 <sup>er</sup> pays d'origine	Chine		France		Haïti	
2 <sup>e</sup> pays d'origine	France		Chine		Algérie	
3 <sup>e</sup> pays d'origine	Bangladesh		Maroc		Italie	
Immigrants récents	1 050	7,6	18 360	6,3	138 635	7,3
1 <sup>er</sup> pays d'origine	France		France		Algérie	
2 <sup>e</sup> pays d'origine	Chine		Chine		France	
3 <sup>e</sup> pays d'origine	Iran		Iran		Haïti	

<b>PROFIL SOCIODÉMOGRAPHIQUE</b> Voisinage du Faubourg Saint-Laurent	Voisinage du Faubourg Saint-Laurent		CIUSSS du Centre-Sud		Île de Montréal	
<b>LANGUES</b>	NB	%	NB	%	NB	%
Langue maternelle						
Anglais	1 590	11,7	44 090	15,5	307 080	16,8
Français	7 095	52,2	177 215	62,3	888 510	48,7
Langues non officielles	4 920	36,2	62 930	22,1	627 490	34,4
<b>CONNAISSANCE DES LANGUES OFFICIELLES</b>	NB	%	NB	%	NB	%
Anglais seulement	1 940	13,7	27 765	9,4	220 425	11,5
Français seulement	2 510	17,7	65 695	22,3	517 450	27
Anglais et français	8 890	62,8	196 190	66,6	1 131 680	59,1
Ni anglais ni français	830	5,9	4 975	1,7	45 210	2,4
<b>SCOLARITÉ ET EMPLOI</b>	NB	%	NB	%	NB	%
Population de 25 à 64 ans selon le diplôme	8 705		187 520		1 067 000	
25-64 ans sans diplôme	650	7,5	15 305	8,2	112 980	10,6
25-64 ans avec grade universitaire	4 975	57,2	94 825	50,6	430 130	40,3
Emploi, 15 ans et plus	7 560	58,5	164 620	64,4	927 715	58,3
Chômage, 15 ans et plus	735	8,9	14 245	8	91 645	9
Emploi, temps plein	3 685	43,9	82 335	45,1	466 200	44,9
Emploi, une partie de l'année et/ou à temps partiel	4 705	56,1	100 185	54,9	571 675	55,1
<b>LOGEMENT ET MOBILITÉ</b>	NB	%	NB	%	NB	%
Ménages locataires	6 030	71,3	104 835	66,9	522 140	60
Revenu insuffisant logement locataire		41,4		36,4		36,8
Revenu insuffisant logement propriétaire		32,4		23,3		20,2
Logements avec réparations majeures requises	585	6,9	14 230	9,1	68 635	7,9
Frais de loyer mensuels moyens		982 \$		892 \$		851 \$
Population ayant déménagé (5 dernières années)	7 820	58,4	148 575	53,7	771 800	43,2
<b>REVENU</b>						
Revenu après impôt médian des ménages en 2015		36 714 \$		44 203 \$		46 525 \$
Revenu après impôt moyen des ménages en 2015		52 221 \$		57 559 \$		61 682 \$
Revenu d'emploi médian des travailleurs à temps plein en 2015		53 969 \$		50 710 \$		47 182 \$
<b>SEUIL DE FAIBLE REVENU (SFR) APRÈS IMPÔT</b>	NB	%	NB	%	NB	%
Population totale sous le SFR	4 300	31,2	66 055	22,7	339 060	17,9
0 à 5 ans vivant sous le SFR	90	19,3	2 840	16,3	22 445	17,1
65 ans et plus vivant sous le SFR	890	38	7 715	22,5	42 345	14,7

PROFIL SOCIODÉMOGRAPHIQUE Voisinage du Vieux-Montréal	Voisinage du Vieux-Montréal		CIUSSS du Centre-Sud		Île de Montréal	
	NB	%	NB	%	NB	%
Recensement de la population, 2016 Statistiques Canada						
<b>POPULATION</b>	4 755	100	299 570	100	1 942 045	100
Sexe masculin	2 610	54,9	152 380	50,9	944 485	48,6
Sexe féminin	2 150	45,2	147 195	49,1	997 555	51,4
<b>POPULATION SELON L'ÂGE</b>	4 755	100	299 570	100	1 942 045	100
Population de moins de 15 ans	315	6,6	36 145	12,1	304 470	15,7
Population de 15-64 ans	3 730	78,4	224 745	75	1 313 920	67,7
Population de 65 ans et plus	710	14,9	38 680	12,9	323 655	16,7
Population de 85 ans et plus	35	0,7	4 970	1,7	52 100	2,7
Population de 0-4 ans	165	3,5	15 070	5	109 740	5,7
Population de 5-11 ans	105	2,2	15 800	5,3	141 460	7,3
Population de 12-17 ans	95	2	10 595	3,5	107 985	5,6
Population de 18-25 ans	350	7,4	36 020	12	214 600	11,1
Population de 26-49 ans	2 130	44,8	129 830	43,3	675 900	34,8
Population de 50 ans et plus	1 900	40	92 245	30,8	692 355	35,7
<b>AUTOCHTONES</b>	NB	%	NB	%	NB	%
Identité autochtone	50	1,1	3 055	1	13 105	0,7
<b>FAMILLES ET MÉNAGES</b>	NB	%	NB	%	NB	%
Familles avec enfant(s)	415	33,7	35 130	51,1	307 175	63,3
Familles monoparentales	145	34,9	13 160	37,5	99 700	32,5
Familles monoparentales avec 2 enfants ou plus	30	7,2	4 245	12,1	36 385	11,8
Ménages d'une seule personne	1 490	52,7	74 970	47,8	342 510	39,4
Taille moyenne des ménages privés		1,7		1,9		2,2
Population vivant seule	1 490	32	74 975	25,7	342 505	18,1
<b>IMMIGRATION</b>	NB	%	NB	%	NB	%
Immigrants	1 305	29,1	72 385	24,8	644 680	34
1 <sup>er</sup> pays d'origine	France		France		Haïti	
2 <sup>e</sup> pays d'origine	États-Unis		Chine		Algérie	
3 <sup>e</sup> pays d'origine	Chine		Maroc		Italie	
Immigrants récents	235	5,2	18 360	6,3	138 635	7,3
1 <sup>er</sup> pays d'origine	France		France		Algérie	
2 <sup>e</sup> pays d'origine	Chine		Chine		France	
3 <sup>e</sup> pays d'origine	États-Unis		Iran		Haïti	

<b>PROFIL SOCIODÉMOGRAPHIQUE</b> Voisinage du Vieux-Montréal	Voisinage du Vieux-Montréal		CIUSSS du Centre-Sud		Île de Montréal	
<b>LANGUES</b>	NB	%	NB	%	NB	%
Langue maternelle						
Anglais	790	17,6	44 090	15,5	307 080	16,8
Français	2 645	58,8	177 215	62,3	888 510	48,7
Langues non officielles	1 065	23,7	62 930	22,1	627 490	34,4
<b>CONNAISSANCE DES LANGUES OFFICIELLES</b>	<b>NB</b>	<b>%</b>	<b>NB</b>	<b>%</b>	<b>NB</b>	<b>%</b>
Anglais seulement	425	9,1	27 765	9,4	220 425	11,5
Français seulement	640	13,7	65 695	22,3	517 450	27
Anglais et français	3 575	76,3	196 190	66,6	1 131 680	59,1
Ni anglais ni français	40	0,9	4 975	1,7	45 210	2,4
<b>SCOLARITÉ ET EMPLOI</b>	<b>NB</b>	<b>%</b>	<b>NB</b>	<b>%</b>	<b>NB</b>	<b>%</b>
Population de 25 à 64 ans selon le diplôme	3 240		187 520		1 067 000	
25-64 ans sans diplôme	80	2,5	15 305	8,2	112 980	10,6
25-64 ans avec grade universitaire	2 105	65	94 825	50,6	430 130	40,3
Emploi, 15 ans et plus	2 935	69,8	164 620	64,4	927 715	58,3
Chômage, 15 ans et plus	130	4,2	14 245	8	91 645	9
Emploi, temps plein	1 725	53,8	82 335	45,1	466 200	44,9
Emploi, une partie de l'année et/ou à temps partiel	1 475	46	100 185	54,9	571 675	55,1
<b>LOGEMENT ET MOBILITÉ</b>	<b>NB</b>	<b>%</b>	<b>NB</b>	<b>%</b>	<b>NB</b>	<b>%</b>
Ménages locataires	1 345	48	104 835	66,9	522 140	60
Revenu insuffisant logement locataire		33,2		36,4		36,8
Revenu insuffisant logement propriétaire		23,4		23,3		20,2
Logements avec réparations majeures requises	200	7,1	14 230	9,1	68 635	7,9
Frais de loyer mensuels moyens		1 227 \$		892 \$		851 \$
Population ayant déménagé (5 dernières années)	2 160	49,7	148 575	53,7	771 800	43,2
<b>REVENU</b>						
Revenu après impôt médian des ménages en 2015		63 158 \$		44 203 \$		46 525 \$
Revenu après impôt moyen des ménages en 2015		91 042 \$		57 559 \$		61 682 \$
Revenu d'emploi médian des travailleurs à temps plein en 2015		74 024 \$		50 710 \$		47 182 \$
<b>SEUIL DE FAIBLE REVENU (SFR) APRÈS IMPÔT</b>	<b>NB</b>	<b>%</b>	<b>NB</b>	<b>%</b>	<b>NB</b>	<b>%</b>
Population totale sous le SFR	600	13,4	66 055	22,7	339 060	17,9
0 à 5 ans vivant sous le SFR	10	6,5	2 840	16,3	22 445	17,1
65 ans et plus vivant sous le SFR	105	15,6	7 715	22,5	42 345	14,7



PROFIL SOCIODÉMOGRAPHIQUE Voisinage du Plateau Est	Voisinage du Plateau Est		CIUSSS du Centre-Sud		Île de Montréal	
	NB	%	NB	%	NB	%
Recensement de la population, 2016 Statistiques Canada						
<b>POPULATION</b>	19 990	100	299 570	100	1 942 045	100
Sexe masculin	10 105	50,6	152 380	50,9	944 485	48,6
Sexe féminin	9 880	49,4	147 195	49,1	997 555	51,4
<b>POPULATION SELON L'ÂGE</b>	19 990	100	299 570	100	1 942 045	100
Population de moins de 15 ans	2 330	11,7	36 145	12,1	304 470	15,7
Population de 15-64 ans	15 730	78,7	224 745	75	1 313 920	67,7
Population de 65 ans et plus	1 930	9,7	38 680	12,9	323 655	16,7
Population de 85 ans et plus	330	1,7	4 970	1,7	52 100	2,7
Population de 0-4 ans	1 020	5,1	15 070	5	109 740	5,7
Population de 5-11 ans	1 035	5,2	15 800	5,3	141 460	7,3
Population de 12-17 ans	525	2,6	10 595	3,5	107 985	5,6
Population de 18-25 ans	2 605	13	36 020	12	214 600	11,1
Population de 26-49 ans	9 725	48,6	129 830	43,3	675 900	34,8
Population de 50 ans et plus	5 065	25,3	92 245	30,8	692 355	35,7
<b>AUTOCHTONES</b>	NB	%	NB	%	NB	%
Identité autochtone	180	0,9	3 055	1	13 105	0,7
<b>FAMILLES ET MÉNAGES</b>	NB	%	NB	%	NB	%
Familles avec enfant(s)	2 115	50,1	35 130	51,1	307 175	63,3
Familles monoparentales	780	36,9	13 160	37,5	99 700	32,5
Familles monoparentales avec 2 enfants ou plus	210	9,9	4 245	12,1	36 385	11,8
Ménages d'une seule personne	5 370	49,7	74 970	47,8	342 510	39,4
Taille moyenne des ménages privés		1,8		1,9		2,2
Population vivant seule	5 370	27,8	74 975	25,7	342 505	18,1
<b>IMMIGRATION</b>	NB	%	NB	%	NB	%
Immigrants	3 805	19,8	72 385	24,8	644 680	34
1 <sup>er</sup> pays d'origine	France		France		Haïti	
2 <sup>e</sup> pays d'origine	Mexique		Chine		Algérie	
3 <sup>e</sup> pays d'origine	Algérie		Maroc		Italie	
Immigrants récents	1 285	6,7	18 360	6,3	138 635	7,3
1 <sup>er</sup> pays d'origine	France		France		Algérie	
2 <sup>e</sup> pays d'origine	Mexique		Chine		France	
3 <sup>e</sup> pays d'origine	Algérie		Iran		Haïti	

<b>PROFIL SOCIODÉMOGRAPHIQUE</b> Voisinage du Plateau Est	Voisinage du Plateau Est		CIUSSS du Centre-Sud		Île de Montréal	
<b>LANGUES</b>	NB	%	NB	%	NB	%
Langue maternelle						
Anglais	1 350	7,1	44 090	15,5	307 080	16,8
Français	15 350	81,2	177 215	62,3	888 510	48,7
Langues non officielles	2 215	11,7	62 930	22,1	627 490	34,4
<b>CONNAISSANCE DES LANGUES OFFICIELLES</b>	NB	%	NB	%	NB	%
Anglais seulement	500	2,6	27 765	9,4	220 425	11,5
Français seulement	5 235	26,9	65 695	22,3	517 450	27
Anglais et français	13 660	70,2	196 190	66,6	1 131 680	59,1
Ni anglais ni français	70	0,4	4 975	1,7	45 210	2,4
<b>SCOLARITÉ ET EMPLOI</b>	NB	%	NB	%	NB	%
Population de 25 à 64 ans selon le diplôme	13 305		187 520		1 067 000	
25-64 ans sans diplôme	565	4,2	15 305	8,2	112 980	10,6
25-64 ans avec grade universitaire	7 335	55,1	94 825	50,6	430 130	40,3
Emploi, 15 ans et plus	12 415	73,4	164 620	64,4	927 715	58,3
Chômage, 15 ans et plus	900	6,8	14 245	8	91 645	9
Emploi, temps plein	5 755	42,3	82 335	45,1	466 200	44,9
Emploi, une partie de l'année et/ou à temps partiel	7 840	57,7	100 185	54,9	571 675	55,1
<b>LOGEMENT ET MOBILITÉ</b>	NB	%	NB	%	NB	%
Ménages locataires	7 875	73,1	104 835	66,9	522 140	60
Revenu insuffisant logement locataire		37,5		36,4		36,8
Revenu insuffisant logement propriétaire		23,4		23,3		20,2
Logements avec réparations majeures requises	1 255	11,7	14 230	9,1	68 635	7,9
Frais de loyer mensuels moyens		916 \$		892 \$		851 \$
Population ayant déménagé (5 dernières années)	10 985	60,2	148 575	53,7	771 800	43,2
<b>REVENU</b>						
Revenu après impôt médian des ménages en 2015		43 380 \$		44 203 \$		46 525 \$
Revenu après impôt moyen des ménages en 2015		51 619 \$		57 559 \$		61 682 \$
Revenu d'emploi médian des travailleurs à temps plein en 2015		47 740 \$		50 710 \$		47 182 \$
<b>SEUIL DE FAIBLE REVENU (SFR) APRÈS IMPÔT</b>	NB	%	NB	%	NB	%
Population totale sous le SFR	4 375	22,7	66 055	22,7	339 060	17,9
0 à 5 ans vivant sous le SFR	90	8,2	2 840	16,3	22 445	17,1
65 ans et plus vivant sous le SFR	405	28,6	7 715	22,5	42 345	14,7

PROFIL SOCIODÉMOGRAPHIQUE Voisinage du Plateau Ouest	Voisinage du Plateau Ouest		CIUSSS du Centre-Sud		Île de Montréal	
	NB	%	NB	%	NB	%
Recensement de la population, 2016 Statistiques Canada						
<b>POPULATION</b>	33 780	100	299 570	100	1 942 045	100
Sexe masculin	17 275	51,1	152 380	50,9	944 485	48,6
Sexe féminin	16 500	48,8	147 195	49,1	997 555	51,4
<b>POPULATION SELON L'ÂGE</b>	33 780	100	299 570	100	1 942 045	100
Population de moins de 15 ans	3 910	11,6	36 145	12,1	304 470	15,7
Population de 15-64 ans	26 500	78,4	224 745	75	1 313 920	67,7
Population de 65 ans et plus	3 370	10	38 680	12,9	323 655	16,7
Population de 85 ans et plus	305	0,9	4 970	1,7	52 100	2,7
Population de 0-4 ans	1 685	5	15 070	5	109 740	5,7
Population de 5-11 ans	1 690	5	15 800	5,3	141 460	7,3
Population de 12-17 ans	980	2,9	10 595	3,5	107 985	5,6
Population de 18-25 ans	4 245	12,6	36 020	12	214 600	11,1
Population de 26-49 ans	16 445	48,7	129 830	43,3	675 900	34,8
Population de 50 ans et plus	8 740	25,9	92 245	30,8	692 355	35,7
<b>AUTOCHTONES</b>	NB	%	NB	%	NB	%
Identité autochtone	305	0,9	3 055	1	13 105	0,7
<b>FAMILLES ET MÉNAGES</b>	NB	%	NB	%	NB	%
Familles avec enfant(s)	3 480	46,7	35 130	51,1	307 175	63,3
Familles monoparentales	1 030	29,6	13 160	37,5	99 700	32,5
Familles monoparentales avec 2 enfants ou plus	300	8,6	4 245	12,1	36 385	11,8
Ménages d'une seule personne	9 850	52,1	74 970	47,8	342 510	39,4
Taille moyenne des ménages privés		1,8		1,9		2,2
Population vivant seule	9 850	29,5	74 975	25,7	342 505	18,1
<b>IMMIGRATION</b>	NB	%	NB	%	NB	%
Immigrants	7 430	22,1	72 385	24,8	644 680	34
1 <sup>er</sup> pays d'origine	France		France		Haïti	
2 <sup>e</sup> pays d'origine	États-Unis		Chine		Algérie	
3 <sup>e</sup> pays d'origine	Maroc		Maroc		Italie	
Immigrants récents	2 450	7,3	18 360	6,3	138 635	7,3
1 <sup>er</sup> pays d'origine	France		France		Algérie	
2 <sup>e</sup> pays d'origine	Iran		Chine		France	
3 <sup>e</sup> pays d'origine	Colombie		Iran		Haïti	

<b>PROFIL SOCIODÉMOGRAPHIQUE</b> Voisinage du Plateau Ouest	Voisinage du Plateau Ouest		CIUSSS du Centre-Sud		Île de Montréal	
<b>LANGUES</b>	NB	%	NB	%	NB	%
Langue maternelle						
Anglais	3 320	10,1	44 090	15,5	307 080	16,8
Français	25 120	76,7	177 215	62,3	888 510	48,7
Langues non officielles	4 305	13,1	62 930	22,1	627 490	34,4
<b>CONNAISSANCE DES LANGUES OFFICIELLES</b>	<b>NB</b>	<b>%</b>	<b>NB</b>	<b>%</b>	<b>NB</b>	<b>%</b>
Anglais seulement	1 450	4,3	27 765	9,4	220 425	11,5
Français seulement	7 655	22,7	65 695	22,3	517 450	27
Anglais et français	24 440	72,5	196 190	66,6	1 131 680	59,1
Ni anglais ni français	160	0,5	4 975	1,7	45 210	2,4
<b>SCOLARITÉ ET EMPLOI</b>	<b>NB</b>	<b>%</b>	<b>NB</b>	<b>%</b>	<b>NB</b>	<b>%</b>
Population de 25 à 64 ans selon le diplôme	22 550		187 520		1 067 000	
25-64 ans sans diplôme	775	3,4	15 305	8,2	112 980	10,6
25-64 ans avec grade universitaire	14 470	64,2	94 825	50,6	430 130	40,3
Emploi, 15 ans et plus	20 905	70,6	164 620	64,4	927 715	58,3
Chômage, 15 ans et plus	1 570	7	14 245	8	91 645	9
Emploi, temps plein	9 715	41,9	82 335	45,1	466 200	44,9
Emploi, une partie de l'année et/ou à temps partiel	13 465	58,1	100 185	54,9	571 675	55,1
<b>LOGEMENT ET MOBILITÉ</b>	<b>NB</b>	<b>%</b>	<b>NB</b>	<b>%</b>	<b>NB</b>	<b>%</b>
Ménages locataires	12 885	68	104 835	66,9	522 140	60
Revenu insuffisant logement locataire		40,1		36,4		36,8
Revenu insuffisant logement propriétaire		19,6		23,3		20,2
Logements avec réparations majeures requises	1 845	9,7	14 230	9,1	68 635	7,9
Frais de loyer mensuels moyens		969 \$		892 \$		851 \$
Population ayant déménagé (5 dernières années)	18 285	57,4	148 575	53,7	771 800	43,2
<b>REVENU</b>						
Revenu après impôt médian des ménages en 2015		46 192 \$		44 203 \$		46 525 \$
Revenu après impôt moyen des ménages en 2015		58 977 \$		57 559 \$		61 682 \$
Revenu d'emploi médian des travailleurs à temps plein en 2015		57 615 \$		50 710 \$		47 182 \$
<b>SEUIL DE FAIBLE REVENU (SFR) APRÈS IMPÔT</b>	<b>NB</b>	<b>%</b>	<b>NB</b>	<b>%</b>	<b>NB</b>	<b>%</b>
Population totale sous le SFR	6 960	20,7	66 055	22,7	339 060	17,9
0 à 5 ans vivant sous le SFR	140	6,8	2 840	16,3	22 445	17,1
65 ans et plus vivant sous le SFR	665	21	7 715	22,5	42 345	14,7

PROFIL SOCIODÉMOGRAPHIQUE Voisinage de Mile End	Voisinage de Mile End		CIUSSS du Centre-Sud		Île de Montréal	
	NB	%	NB	%	NB	%
Recensement de la population, 2016 Statistiques Canada						
<b>POPULATION</b>	25 345	100	299 570	100	1 942 045	100
Sexe masculin	12 580	49,6	152 380	50,9	944 485	48,6
Sexe féminin	12 765	50,4	147 195	49,1	997 555	51,4
<b>POPULATION SELON L'ÂGE</b>	25 345	100	299 570	100	1 942 045	100
Population de moins de 15 ans	3 705	14,6	36 145	12,1	304 470	15,7
Population de 15-64 ans	18 980	74,9	224 745	75	1 313 920	67,7
Population de 65 ans et plus	2 660	10,5	38 680	12,9	323 655	16,7
Population de 85 ans et plus	340	1,3	4 970	1,7	52 100	2,7
Population de 0-4 ans	1 520	6	15 070	5	109 740	5,7
Population de 5-11 ans	1 665	6,6	15 800	5,3	141 460	7,3
Population de 12-17 ans	1 050	4,1	10 595	3,5	107 985	5,6
Population de 18-25 ans	3 435	13,6	36 020	12	214 600	11,1
Population de 26-49 ans	11 225	44,3	129 830	43,3	675 900	34,8
Population de 50 ans et plus	6 465	25,5	92 245	30,8	692 355	35,7
<b>AUTOCHTONES</b>	NB	%	NB	%	NB	%
Identité autochtone	260	1	3 055	1	13 105	0,7
<b>FAMILLES ET MÉNAGES</b>	NB	%	NB	%	NB	%
Familles avec enfant(s)	2 930	53,8	35 130	51,1	307 175	63,3
Familles monoparentales	1 010	34,5	13 160	37,5	99 700	32,5
Familles monoparentales avec 2 enfants ou plus	340	11,6	4 245	12,1	36 385	11,8
Ménages d'une seule personne	5 540	44,6	74 970	47,8	342 510	39,4
Taille moyenne des ménages privés		2		1,9		2,2
Population vivant seule	5 540	22,2	74 975	25,7	342 505	18,1
<b>IMMIGRATION</b>	NB	%	NB	%	NB	%
Immigrants	6 255	25,2	72 385	24,8	644 680	34
1 <sup>er</sup> pays d'origine	France		France		Haïti	
2 <sup>e</sup> pays d'origine	Portugal		Chine		Algérie	
3 <sup>e</sup> pays d'origine	États-Unis		Maroc		Italie	
Immigrants récents	1 235	5	18 360	6,3	138 635	7,3
1 <sup>er</sup> pays d'origine	France		France		Algérie	
2 <sup>e</sup> pays d'origine	États-Unis		Chine		France	
3 <sup>e</sup> pays d'origine	Israël		Iran		Haïti	

<b>PROFIL SOCIODÉMOGRAPHIQUE</b> Voisinage de Mile End	Voisinage de Mile End		CIUSSS du Centre-Sud		Île de Montréal	
<b>LANGUES</b>	NB	%	NB	%	NB	%
Langue maternelle						
Anglais	5 095	21	44 090	15,5	307 080	16,8
Français	12 630	52	177 215	62,3	888 510	48,7
Langues non officielles	6 575	27,1	62 930	22,1	627 490	34,4
<b>CONNAISSANCE DES LANGUES OFFICIELLES</b>	NB	%	NB	%	NB	%
Anglais seulement	3 180	12,6	27 765	9,4	220 425	11,5
Français seulement	3 705	14,6	65 695	22,3	517 450	27
Anglais et français	17 685	69,8	196 190	66,6	1 131 680	59,1
Ni anglais ni français	770	3	4 975	1,7	45 210	2,4
<b>SCOLARITÉ ET EMPLOI</b>	NB	%	NB	%	NB	%
Population de 25 à 64 ans selon le diplôme	15 520		187 520		1 067 000	
25-64 ans sans diplôme	910	5,9	15 305	8,2	112 980	10,6
25-64 ans avec grade universitaire	9 330	60,1	94 825	50,6	430 130	40,3
Emploi, 15 ans et plus	14 440	68,5	164 620	64,4	927 715	58,3
Chômage, 15 ans et plus	1 130	7,3	14 245	8	91 645	9
Emploi, temps plein	6 330	39,6	82 335	45,1	466 200	44,9
Emploi, une partie de l'année et/ou à temps partiel	9 675	60,4	100 185	54,9	571 675	55,1
<b>LOGEMENT ET MOBILITÉ</b>	NB	%	NB	%	NB	%
Ménages locataires	8 545	69	104 835	66,9	522 140	60
Revenu insuffisant logement locataire		40,5		36,4		36,8
Revenu insuffisant logement propriétaire		24,8		23,3		20,2
Logements avec réparations majeures requises	1 375	11,1	14 230	9,1	68 635	7,9
Frais de loyer mensuels moyens		974 \$		892 \$		851 \$
Population ayant déménagé (5 dernières années)	11 765	50,5	148 575	53,7	771 800	43,2
<b>REVENU</b>						
Revenu après impôt médian des ménages en 2015		45 809 \$		44 203 \$		46 525 \$
Revenu après impôt moyen des ménages en 2015		57 530 \$		57 559 \$		61 682 \$
Revenu d'emploi médian des travailleurs à temps plein en 2015		49 905 \$		50 710 \$		47 182 \$
<b>SEUIL DE FAIBLE REVENU (SFR) APRÈS IMPÔT</b>	NB	%	NB	%	NB	%
Population totale sous le SFR	5 525	22,3	66 055	22,7	339 060	17,9
0 à 5 ans vivant sous le SFR	170	9,5	2 840	16,3	22 445	17,1
65 ans et plus vivant sous le SFR	525	22,1	7 715	22,5	42 345	14,7

PROFIL SOCIODÉMOGRAPHIQUE Voisinage de Saint-Louis	Voisinage de Saint-Louis		CIUSSS du Centre-Sud		Île de Montréal	
	NB	%	NB	%	NB	%
Recensement de la population, 2016 Statistiques Canada						
<b>POPULATION</b>	14 450	100	299 570	100	1 942 045	100
Sexe masculin	7 400	51,2	152 380	50,9	944 485	48,6
Sexe féminin	7 050	48,8	147 195	49,1	997 555	51,4
<b>POPULATION SELON L'ÂGE</b>	14 450	100	299 570	100	1 942 045	100
Population de moins de 15 ans	1 255	8,7	36 145	12,1	304 470	15,7
Population de 15-64 ans	11 675	80,8	224 745	75	1 313 920	67,7
Population de 65 ans et plus	1 520	10,5	38 680	12,9	323 655	16,7
Population de 85 ans et plus	205	1,4	4 970	1,7	52 100	2,7
Population de 0-4 ans	515	3,6	15 070	5	109 740	5,7
Population de 5-11 ans	525	3,6	15 800	5,3	141 460	7,3
Population de 12-17 ans	430	3	10 595	3,5	107 985	5,6
Population de 18-25 ans	3 105	21,5	36 020	12	214 600	11,1
Population de 26-49 ans	6 280	43,5	129 830	43,3	675 900	34,8
Population de 50 ans et plus	3 595	24,9	92 245	30,8	692 355	35,7
<b>AUTOCHTONES</b>	NB	%	NB	%	NB	%
Identité autochtone	125	0,9	3 055	1	13 105	0,7
<b>FAMILLES ET MÉNAGES</b>	NB	%	NB	%	NB	%
Familles avec enfant(s)	1 255	44	35 130	51,1	307 175	63,3
Familles monoparentales	400	31,9	13 160	37,5	99 700	32,5
Familles monoparentales avec 2 enfants ou plus	135	10,8	4 245	12,1	36 385	11,8
Ménages d'une seule personne	3 725	48,3	74 970	47,8	342 510	39,4
Taille moyenne des ménages privés		1,8		1,9		2,2
Population vivant seule	3 725	26,4	74 975	25,7	342 505	18,1
<b>IMMIGRATION</b>	NB	%	NB	%	NB	%
Immigrants	3 835	27,2	72 385	24,8	644 680	34
1 <sup>er</sup> pays d'origine	France		France		Haïti	
2 <sup>e</sup> pays d'origine	Portugal		Chine		Algérie	
3 <sup>e</sup> pays d'origine	États-Unis		Maroc		Italie	
Immigrants récents	895	6,3	18 360	6,3	138 635	7,3
1 <sup>er</sup> pays d'origine	France		France		Algérie	
2 <sup>e</sup> pays d'origine	Iran		Chine		France	
3 <sup>e</sup> pays d'origine	États-Unis		Iran		Haïti	

<b>PROFIL SOCIODÉMOGRAPHIQUE</b> Voisinage de Saint-Louis	Voisinage de Saint-Louis		CIUSSS du Centre-Sud		Île de Montréal	
<b>LANGUES</b>	NB	%	NB	%	NB	%
Langue maternelle						
Anglais	3 270	23,8	44 090	15,5	307 080	16,8
Français	7 215	52,6	177 215	62,3	888 510	48,7
Langues non officielles	3 235	23,6	62 930	22,1	627 490	34,4
<b>CONNAISSANCE DES LANGUES OFFICIELLES</b>	<b>NB</b>	<b>%</b>	<b>NB</b>	<b>%</b>	<b>NB</b>	<b>%</b>
Anglais seulement	1 850	13	27 765	9,4	220 425	11,5
Français seulement	2 130	14,9	65 695	22,3	517 450	27
Anglais et français	10 060	70,5	196 190	66,6	1 131 680	59,1
Ni anglais ni français	215	1,5	4 975	1,7	45 210	2,4
<b>SCOLARITÉ ET EMPLOI</b>	<b>NB</b>	<b>%</b>	<b>NB</b>	<b>%</b>	<b>NB</b>	<b>%</b>
Population de 25 à 64 ans selon le diplôme	8 710		187 520		1 067 000	
25-64 ans sans diplôme	475	5,5	15 305	8,2	112 980	10,6
25-64 ans avec grade universitaire	5 470	62,8	94 825	50,6	430 130	40,3
Emploi, 15 ans et plus	8 345	64,9	164 620	64,4	927 715	58,3
Chômage, 15 ans et plus	850	9,2	14 245	8	91 645	9
Emploi, temps plein	3 695	37,8	82 335	45,1	466 200	44,9
Emploi, une partie de l'année et/ou à temps partiel	6 080	62,2	100 185	54,9	571 675	55,1
<b>LOGEMENT ET MOBILITÉ</b>	<b>NB</b>	<b>%</b>	<b>NB</b>	<b>%</b>	<b>NB</b>	<b>%</b>
Ménages locataires	5 320	69	104 835	66,9	522 140	60
Revenu insuffisant logement locataire		48,2		36,4		36,8
Revenu insuffisant logement propriétaire		25,2		23,3		20,2
Logements avec réparations majeures requises	790	10,2	14 230	9,1	68 635	7,9
Frais de loyer mensuels moyens		1 041 \$		892 \$		851 \$
Population ayant déménagé (5 dernières années)	7 990	58,8	148 575	53,7	771 800	43,2
<b>REVENU</b>						
Revenu après impôt médian des ménages en 2015		41 119 \$		44 203 \$		46 525 \$
Revenu après impôt moyen des ménages en 2015		56 206 \$		57 559 \$		61 682 \$
Revenu d'emploi médian des travailleurs à temps plein en 2015		53 019 \$		50 710 \$		47 182 \$
<b>SEUIL DE FAIBLE REVENU (SFR) APRÈS IMPÔT</b>	<b>NB</b>	<b>%</b>	<b>NB</b>	<b>%</b>	<b>NB</b>	<b>%</b>
Population totale sous le SFR	4 200	29,8	66 055	22,7	339 060	17,9
0 à 5 ans vivant sous le SFR	60	10,2	2 840	16,3	22 445	17,1
65 ans et plus vivant sous le SFR	285	21,3	7 715	22,5	42 345	14,7



# Déterminants de la santé, hospitalisation, mortalité et naissances

## CIUSSS du Centre-Sud-de-l'Île-de-Montréal, Réseau local de services (RLS) et CLSC

	CLSC des Faubourgs*			CIUSSS du Centre-Sud			Île de Montréal		Période
	Nombre	Mesure	Variation	Nombre	Mesure	Variation	Nombre	Mesure	
<b>MORTALITÉ</b>	N	Taux pour 100 000		N	Taux pour 100 000		N	Taux pour 100 000	
Taux de mortalité <sup>1</sup> toutes causes	436	962,4	(+)	2 104	889	(+)	14 776	741	2010 à 2014 <sup>2</sup>
Taux de mortalité <sup>1</sup> par tumeurs malignes	120	264,6	(+)	619	262	(+)	4 490	233	2010 à 2014 <sup>2</sup>
Taux de mortalité <sup>1</sup> par maladies de l'appareil respiratoire	45	101,2	(+)	216	93,4	(+)	1 418	69,6	2010 à 2014 <sup>2</sup>
Taux de mortalité <sup>1</sup> par maladies de l'appareil circulatoire	114	255,9	(+)	516	220	(+)	3 749	185	2010 à 2014 <sup>2</sup>
Taux de mortalité <sup>1</sup> par suicide	12	23,4	(+)	49	17,1	(+)	207	10,9	2010 à 2014 <sup>2</sup>
Taux de mortalité <sup>1</sup> toutes causes chez les 0 à 4 ans	2	134,1**	ns	15	107	ns	130	122	2010 à 2014 <sup>2</sup>
<b>HOSPITALISATION</b>	N	Taux pour 10 000		N	Taux pour 10 000		N	Taux pour 10 000	
Taux d'hospitalisation <sup>1</sup> toutes causes	4 200	856,2	(+)	21 491	750	(+)	146 252	702	2014 à 2017 <sup>3</sup>
Taux d'hospitalisation <sup>1</sup> pour tumeurs malignes	319	67,1	(+)	1 430	56,1	ns	10 894	56,2	2014 à 2017 <sup>3</sup>
Taux d'hospitalisation <sup>1</sup> pour maladies de l'appareil respiratoire	469	100,8	(+)	2 020	78,9	(+)	13 374	64,7	2014 à 2017 <sup>3</sup>
Taux d'hospitalisation <sup>1</sup> pour maladies de l'appareil circulatoire	556	117,4	(+)	2 689	108	(+)	18 702	92	2014 à 2017 <sup>3</sup>
Taux d'hospitalisation <sup>1</sup> pour maladies de l'appareil digestif	422	84,1	(+)	2 057	74,9	(+)	13 852	69,7	2014 à 2017 <sup>3</sup>
<b>ESPÉRANCE DE VIE</b>									
Espérance de vie à la naissance - Hommes	-	75,8 ans	(-)	-	77,5 ans	(-)	-	79,9 ans	2010 à 2014 <sup>4</sup>
Espérance de vie à la naissance - Femmes	-	82,1 ans	(-)	-	82,3 ans	(-)	-	84,2 ans	2010 à 2014 <sup>4</sup>

\* CLSC des Faubourgs inclut les trois CLSC sur les rues Sainte-Catherine Est, Parthenais et de la Visitation

	CLSC des Faubourgs			CIUSSS du Centre-Sud			Île de Montréal		Période
	Nombre	Mesure	Variation	Nombre	Mesure	Variation	Nombre	Mesure	
<b>NAISSANCES ET TAUX DE NATALITÉ</b>	N	Taux pour 1 000		N	Taux pour 1 000		N	Taux pour 1 000	
Naissances <sup>1</sup>	446	8,8	(-)	3 514	12	ns	23 505	12	2012 à 2014 <sup>5</sup>
<b>TAUX DE DÉCROCHAGE</b>	N	%		N	%		N	%	
Taux annuel d'élèves sortants sans diplôme ni qualification au secondaire	41	23,3	(+)	321	21,4	(+)	2 596	15,9	2013-2014 <sup>6</sup>
<b>TAUX DE PLACES DISPONIBLES EN GARDERIE</b>	N	%		N	%		N	%	
Taux de places disponibles selon le type de service de garde pour les enfants de moins de 5 ans (total)	2 883	156,2		11 842	75		82 676	71,3	31 mars 2017 <sup>8</sup>
Garderies non subventionnées	279	15,1		3 071	19,5		25 790	22,2	31 mars 2017 <sup>8</sup>
Garderies subventionnées	0	0		1 278	8,1		19 443	16,8	31 mars 2017 <sup>8</sup>
Milieu familial	585	31,7		1 260	8		13 413	11,6	31 mars 2017 <sup>8</sup>
CPE	2 019	109,4		6 233	39,5		24 030	20,7	31 mars 2017 <sup>8</sup>
<b>TAUX D'ASSISTANCE SOCIALE</b>	N	%		N	%		N	%	
Taux d'assistance sociale chez les 20-64 ans	6 765	17,2	(+)	22 044	10,2	(+)	102 411	8	Mars 2017 <sup>7</sup>

#### Légende

<sup>1</sup> Nombre annuel moyen

<sup>2</sup> Fichier des décès

<sup>3</sup> MED-ÉCHO, 2014-2015 à 2016-2017

<sup>4</sup> Fichier des décès

<sup>5</sup> Fichier des naissances

<sup>6</sup> Système Charlemagne, ministère de l'Éducation et de l'Enseignement supérieur (MEES), les réseaux d'enseignements public et privé sont inclus

<sup>7</sup> MTESS – Statistiques mensuelles des trois programmes d'assistance sociale, découpage géographique M34, version 2017

<sup>8</sup> DRSP de Montréal – à partir des fichiers du ministère de la Famille et des estimations et projections de population de l'ISQ

\*\* Coefficient de variation supérieur à 16,66 % et inférieur ou égal à 33,33 % (La valeur doit être interprétée avec prudence.)

(-) (+) : valeur significativement plus faible ou plus élevée que celle du reste de la région, au seuil de 5 %

ns : pas de différence significative avec le reste de la région, au seuil de 5 %

Note : Tous les taux d'hospitalisation et de mortalité présentés ici (sauf mortalité 0-4 ans) sont des taux ajustés selon la structure par âge de la population de l'ensemble du Québec en 2011.

# Déterminants de la santé, hospitalisation, mortalité et naissances

## CIUSSS du Centre-Sud-de-l'Île-de-Montréal, Réseau local de services (RLS) et CLSC

	CLSC du Plateau-Mont-Royal			CIUSSS du Centre-Sud			Île de Montréal		Période
	Nombre	Mesure	Variation	Nombre	Mesure	Variation	Nombre	Mesure	
<b>MORTALITÉ</b>	N	Taux pour 100 000		N	Taux pour 100 000		N	Taux pour 100 000	
Taux de mortalité <sup>1</sup> toutes causes	307	954,5	(+)	2 104	889	(+)	14 776	741	2010 à 2014 <sup>2</sup>
Taux de mortalité <sup>1</sup> par tumeurs malignes	94	284,1	(+)	619	262	(+)	4 490	233	2010 à 2014 <sup>2</sup>
Taux de mortalité <sup>1</sup> par maladies de l'appareil respiratoire	24	81,3	ns	216	93,4	(+)	1 418	69,6	2010 à 2014 <sup>2</sup>
Taux de mortalité <sup>1</sup> par maladies de l'appareil circulatoire	66	214,4	(+)	516	220	(+)	3 749	185	2010 à 2014 <sup>2</sup>
Taux de mortalité <sup>1</sup> par suicide	8	* 14,5	ns	49	17,1	(+)	207	10,9	2010 à 2014 <sup>2</sup>
Taux de mortalité <sup>1</sup> toutes causes chez les 0 à 4 ans	ND	ND		15	107	ns	130	122	2010 à 2014 <sup>2</sup>
<b>HOSPITALISATION</b>	N	Taux pour 10 000		N	Taux pour 10 000		N	Taux pour 10 000	
Taux d'hospitalisation <sup>1</sup> toutes causes	3 092	656,2	(-)	21 491	750	(+)	146 252	702	2014 à 2017 <sup>3</sup>
Taux d'hospitalisation <sup>1</sup> pour tumeurs malignes	207	55,1	ns	1 430	56,1	ns	10 894	56,2	2014 à 2017 <sup>3</sup>
Taux d'hospitalisation <sup>1</sup> pour maladies de l'appareil respiratoire	259	68,8	ns	2 020	78,9	(+)	13 374	64,7	2014 à 2017 <sup>3</sup>
Taux d'hospitalisation <sup>1</sup> pour maladies de l'appareil circulatoire	320	92,4	ns	2 689	108	(+)	18 702	92	2014 à 2017 <sup>3</sup>
Taux d'hospitalisation <sup>1</sup> pour maladies de l'appareil digestif	268	62	(-)	2 057	74,9	(+)	13 852	69,7	2014 à 2017 <sup>3</sup>
<b>ESPÉRANCE DE VIE</b>									
Espérance de vie à la naissance - Hommes	-	77,6 ans	(-)	-	77,5 ans	(-)	-	79,9 ans	2010 à 2014 <sup>4</sup>
Espérance de vie à la naissance - Femmes	-	82,3 ans	(-)	-	82,3 ans	(-)	-	84,2 ans	2010 à 2014 <sup>4</sup>

	CLSC du Plateau-Mont-Royal			CIUSSS du Centre-Sud			Île de Montréal		Période
	Nombre	Mesure	Variation	Nombre	Mesure	Variation	Nombre	Mesure	
<b>NAISSANCES ET TAUX DE NATALITÉ</b>	N	Taux pour 1 000		N	Taux pour 1 000		N	Taux pour 1 000	
Naissances <sup>1</sup>	640	11,9	ns	3 514	12	ns	23 505	12	2012 à 2014 <sup>5</sup>
<b>TAUX DE DÉCROCHAGE</b>	N	%		N	%		N	%	
Taux annuel d'élèves sortants sans diplôme ni qualification au secondaire	36	15,2	ns	321	21,4	(+)	2 596	15,9	2013-2014 <sup>6</sup>
<b>TAUX DE PLACES DISPONIBLES EN GARDERIE</b>	N	%		N	%		N	%	
Taux de places disponibles selon le type de service de garde pour les enfants de moins de 5 ans (total)	1 678	61,5		11 842	75		82 676	71,3	31 mars 2017 <sup>8</sup>
Garderies non subventionnées	690	25,3		3 071	19,5		25 790	22,2	31 mars 2017 <sup>8</sup>
Garderies subventionnées	152	5,6		1 278	8,1		19 443	16,8	31 mars 2017 <sup>8</sup>
Milieu familial	0	0		1 260	8		13 413	11,6	31 mars 2017 <sup>8</sup>
CPE	836	30,7		6 233	39,5		24 030	20,7	31 mars 2017 <sup>8</sup>
<b>TAUX D'ASSISTANCE SOCIALE</b>	N	%		N	%		N	%	
Taux d'assistance sociale chez les 20-64 ans	2 093	4,9	(-)	22 044	10,2	(+)	102 411	8	Mars 2017 <sup>7</sup>

#### Légende

<sup>1</sup> Nombre annuel moyen

<sup>2</sup> Fichier des décès

<sup>3</sup> MED-ÉCHO, 2014-2015 à 2016-2017

<sup>4</sup> Fichier des décès

<sup>5</sup> Fichier des naissances

<sup>6</sup> Système Charlemagne, ministère de l'Éducation et de l'Enseignement supérieur (MEES), les réseaux d'enseignements public et privé sont inclus

<sup>7</sup> MTESS – Statistiques mensuelles des trois programmes d'assistance sociale, découpage géographique M34, version 2017

<sup>8</sup> DRSP de Montréal – à partir des fichiers du ministère de la Famille et des estimations et projections de population de l'ISQ

\*Coefficient de variation supérieur à 16,66 % et inférieur ou égal à 33,33 % (La valeur doit être interprétée avec prudence.)

(-) (+) : valeur significativement plus faible ou plus élevée que celle du reste de la région, au seuil de 5 %

ns : pas de différence significative avec le reste de la région, au seuil de 5 %

Note : Tous les taux d'hospitalisation et de mortalité présentés ici (sauf mortalité 0-4 ans) sont des taux ajustés selon la structure par âge de la population de l'ensemble du Québec en 2011.

# Déterminants de la santé, hospitalisation, mortalité et naissances

## CIUSSS du Centre-Sud-de-l'Île-de-Montréal, Réseau local de services (RLS) et CLSC

	CLSC de Saint-Louis-du-Parc			CIUSSS du Centre-Sud			Île de Montréal		Période
	Nombre	Mesure	Variation	Nombre	Mesure	Variation	Nombre	Mesure	
<b>MORTALITÉ</b>	N	Taux pour 100 000		N	Taux pour 100 000		N	Taux pour 100 000	
Taux de mortalité <sup>1</sup> toutes causes	189	650,5	(-)	2 104	889	(+)	14 776	741	2010 à 2014 <sup>2</sup>
Taux de mortalité <sup>1</sup> par tumeurs malignes	60	205,3	(-)	619	262	(+)	4 490	233	2010 à 2014 <sup>2</sup>
Taux de mortalité <sup>1</sup> par maladies de l'appareil respiratoire	16	56,1	ns	216	93,4	(+)	1 418	69,6	2010 à 2014 <sup>2</sup>
Taux de mortalité <sup>1</sup> par maladies de l'appareil circulatoire	49	170,4	ns	516	220	(+)	3 749	185	2010 à 2014 <sup>2</sup>
Taux de mortalité <sup>1</sup> par suicide	5	* 15,4	ns	49	17,1	(+)	207	10,9	2010 à 2014 <sup>2</sup>
Taux de mortalité <sup>1</sup> toutes causes chez les 0 à 4 ans	ND	ND		15	107	ns	130	122	2010 à 2014 <sup>2</sup>
<b>HOSPITALISATION</b>	N	Taux pour 10 000		N	Taux pour 10 000		N	Taux pour 10 000	
Taux d'hospitalisation <sup>1</sup> toutes causes	2 217	577	(-)	21 491	750	(+)	146 252	702	2014 à 2017 <sup>3</sup>
Taux d'hospitalisation <sup>1</sup> pour tumeurs malignes	155	48,9	(-)	1 430	56,1	ns	10 894	56,2	2014 à 2017 <sup>3</sup>
Taux d'hospitalisation <sup>1</sup> pour maladies de l'appareil respiratoire	167	50,7	(-)	2 020	78,9	(+)	13 374	64,7	2014 à 2017 <sup>3</sup>
Taux d'hospitalisation <sup>1</sup> pour maladies de l'appareil circulatoire	243	77,5	(-)	2 689	108	(+)	18 702	92	2014 à 2017 <sup>3</sup>
Taux d'hospitalisation <sup>1</sup> pour maladies de l'appareil digestif	204	58	(-)	2 057	74,9	(+)	13 852	69,7	2014 à 2017 <sup>3</sup>
<b>ESPÉRANCE DE VIE</b>									
Espérance de vie à la naissance - Hommes	-	81,2 ans	(+)	-	77,5 ans	(-)	-	79,9 ans	2010 à 2014 <sup>4</sup>
Espérance de vie à la naissance - Femmes	-	86,8 ans	(+)	-	82,3 ans	(-)	-	84,2 ans	2010 à 2014 <sup>4</sup>

	CLSC de Saint-Louis-du-Parc			CIUSSS du Centre-Sud			Île de Montréal		Période
	Nombre	Mesure	Variation	Nombre	Mesure	Variation	Nombre	Mesure	
<b>NAISSANCES ET TAUX DE NATALITÉ</b>	N	Taux pour 1 000		N	Taux pour 1 000		N	Taux pour 1 000	
Naissances <sup>1</sup>	479	12,1	ns	3 514	12	ns	23 505	12	2012 à 2014 <sup>5</sup>
<b>TAUX DE DÉCROCHAGE</b>	N	%		N	%		N	%	
Taux annuel d'élèves sortants sans diplôme ni qualification au secondaire	52	24,2	(+)	321	21,4	(+)	2 596	15,9	2013-2014 <sup>6</sup>
<b>TAUX DE PLACES DISPONIBLES EN GARDERIE</b>	N	%		N	%		N	%	
Taux de places disponibles selon le type de service de garde pour les enfants de moins de 5 ans (total)	1 673	75,9		11 842	75		82 676	71,3	31 mars 2017 <sup>8</sup>
Garderies non subventionnées	370	16,8		3 071	19,5		25 790	22,2	31 mars 2017 <sup>8</sup>
Garderies subventionnées	405	18,4		1 278	8,1		19 443	16,8	31 mars 2017 <sup>8</sup>
Milieu familial	0	0		1 260	8		13 413	11,6	31 mars 2017 <sup>8</sup>
CPE	898	40,7		6 233	39,5		24 030	20,7	31 mars 2017 <sup>8</sup>
<b>TAUX D'ASSISTANCE SOCIALE</b>	N	%		N	%		N	%	
Taux d'assistance sociale chez les 20-64 ans	1 521	5,1	(-)	22 044	10,2	(+)	102 411	8	Mars 2017 <sup>7</sup>

#### Légende

<sup>1</sup> Nombre annuel moyen

<sup>2</sup> Fichier des décès

<sup>3</sup> MED-ÉCHO, 2014-2015 à 2016-2017

<sup>4</sup> Fichier des décès

<sup>5</sup> Fichier des naissances

<sup>6</sup> Système Charlemagne, ministère de l'Éducation et de l'Enseignement supérieur (MEES), les réseaux d'enseignements public et privé sont inclus

<sup>7</sup> MTESS – Statistiques mensuelles des trois programmes d'assistance sociale, découpage géographique M34, version 2017

<sup>8</sup> DRSP de Montréal – à partir des fichiers du ministère de la Famille et des estimations et projections de population de l'ISQ

\*Coefficient de variation supérieur à 16,66 % et inférieur ou égal à 33,33 % (La valeur doit être interprétée avec prudence.)

(-) (+) : valeur significativement plus faible ou plus élevée que celle du reste de la région, au seuil de 5 %

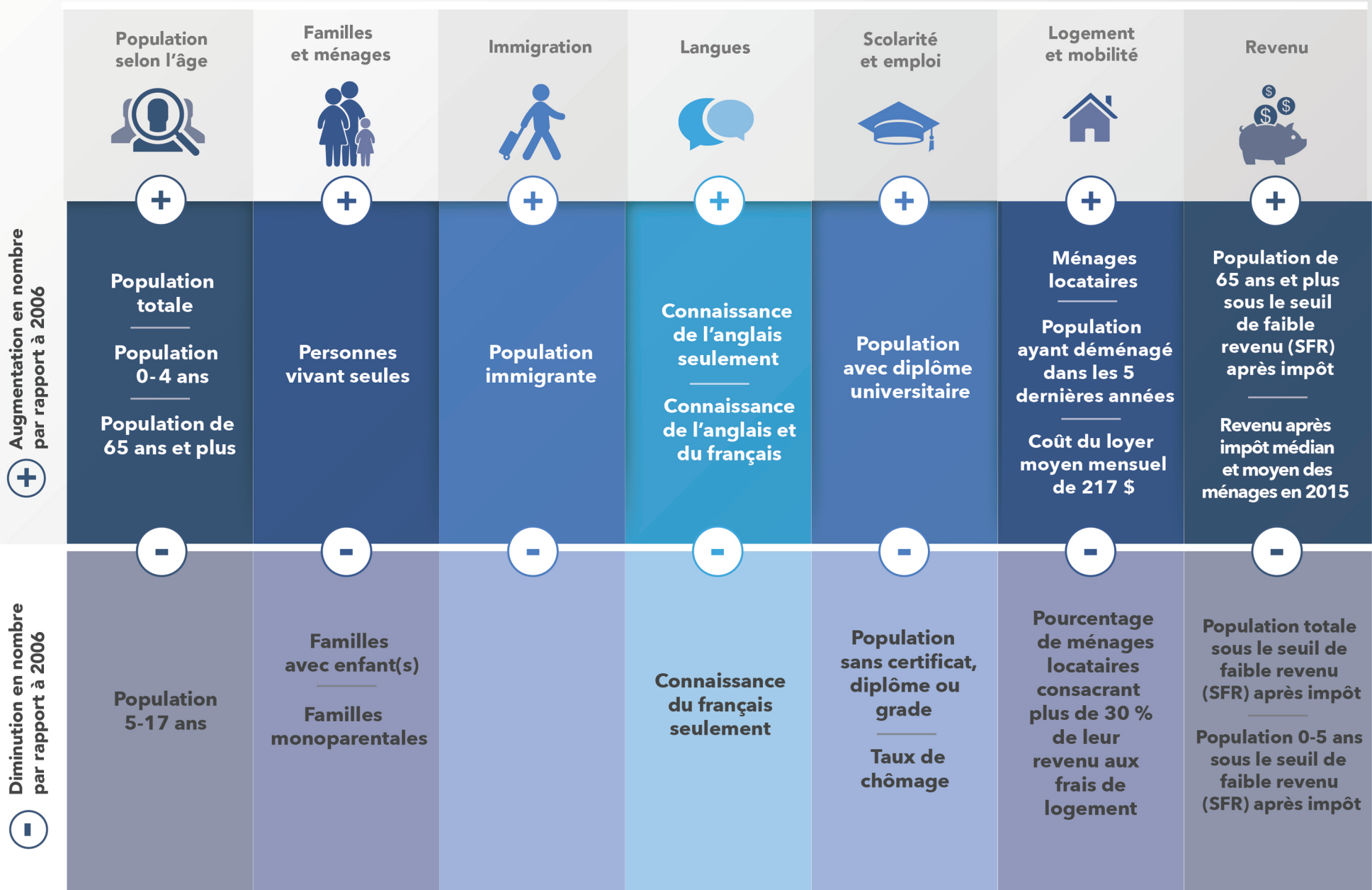
ns : pas de différence significative avec le reste de la région, au seuil de 5 %

Note : Tous les taux d'hospitalisation et de mortalité présentés ici (sauf mortalité 0-4 ans) sont des taux ajustés selon la structure par âge de la population de l'ensemble du Québec en 2011.

# Territoire des CLSC des Faubourgs\*

(Composé de 4 voisinages : Sainte-Marie, Saint-Jacques, Faubourg Saint-Laurent et Vieux-Montréal)

Variation en nombre<sup>1</sup> 2006-2016

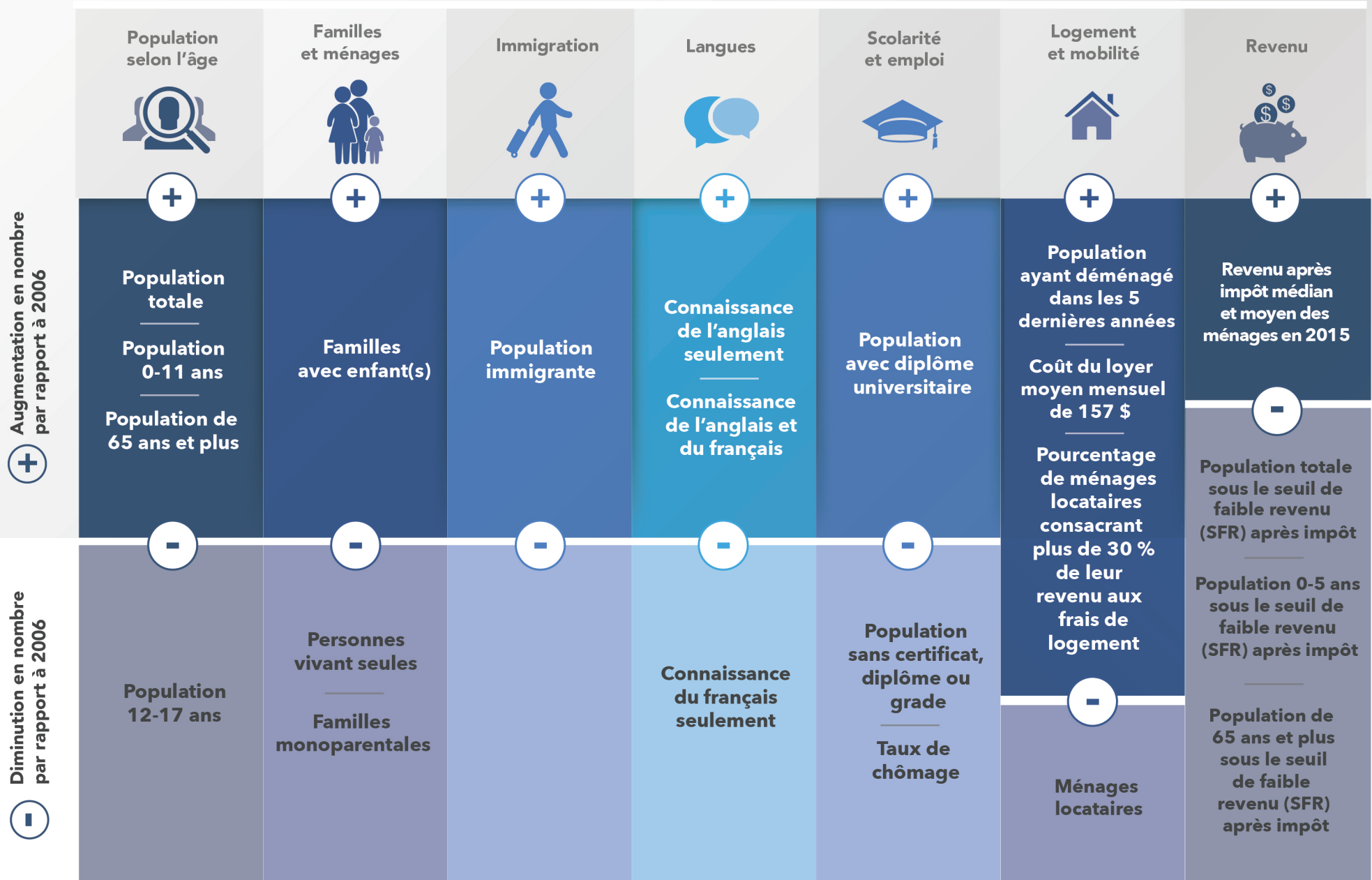


<sup>1</sup> Sauf indication contraire

\* CLSC des Faubourgs inclut les trois CLSC sur les rues Sainte-Catherine Est, Parthenais et de la Visitation

# Territoire du CLSC du Plateau-Mont-Royal (Composé de 2 voisinages : Plateau Est et Plateau Ouest)

Variation en nombre<sup>1</sup> 2006-2016



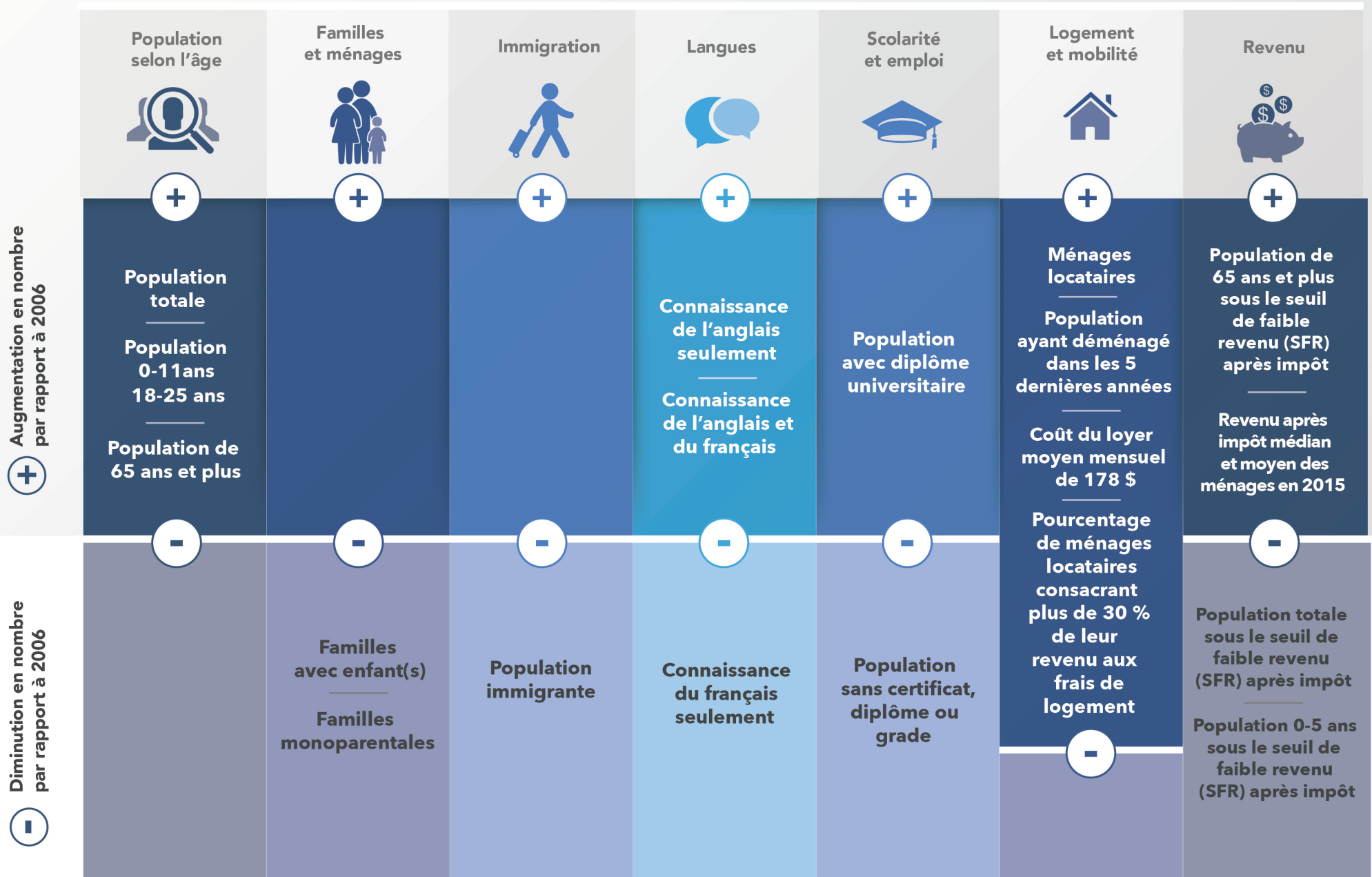
<sup>1</sup> Sauf indication contraire



# Territoire du CLSC de Saint-Louis-du-Parc

(Composé de 2 voisinages : Mile End et Saint-Louis)

Variation en nombre<sup>1</sup> 2006-2016



<sup>1</sup> Sauf indication contraire